

Сәулет, қала құрылысы және құрылыс саласындағы
мемлекеттік нормативтер
БАҒА БЕЛГІЛЕУ ЖӘНЕ СМЕТАЛАР ЖӨНІНДЕГІ
НОРМАТИВТІК ҚҰЖАТТАР

Государственные нормативы в области архитектуры,
градостроительства и строительства
НОРМАТИВНЫЕ ДОКУМЕНТЫ
ПО ЦЕНООБРАЗОВАНИЮ И СМЕТАМ

ҒИМАРАТТАРДЫҢ (ҚҰРЫЛЫСТАРДЫҢ) ЖӘНЕ ЖҰМЫС
ТҮРЛЕРІНІҢ (КЕШЕНДЕРІНІҢ) КОНСТРУКТИВТІК
ЭЛЕМЕНТТЕРІНІҢ СМЕТАЛЫҚ ҚҰНЫНЫҢ ІРІЛЕНДІРІЛГЕН
КӨРСЕТКІШТЕРІ. ӨНДІРІСТІК ЕМЕС МАҚСАТТАҒЫ
ОБЪЕКТІЛЕР

Өзге конструкциялар

УКРУПНЕННЫЕ ПОКАЗАТЕЛИ СМЕТНОЙ СТОИМОСТИ
КОНСТРУКТИВНЫХ ЭЛЕМЕНТОВ ЗДАНИЙ (СООРУЖЕНИЙ) И
ВИДОВ (КОМПЛЕКСОВ) РАБОТ. ОБЪЕКТЫ
НЕПРОИЗВОДСТВЕННОГО НАЗНАЧЕНИЯ

Прочие конструкции

ҚР ІСН 8.02-03-2025
УСН РК 8.02-03-2025

Ресми басылым
Издание официальное

Қазақстан Республикасы Өнеркәсіп және құрылыс министрлігінің
Құрылыс және тұрғын үй-коммуналдық шаруашылық істері комитеті
Комитет по делам строительства и жилищно-коммунального хозяйства
Министерства промышленности и строительства Республики Казахстан

Сәулет, қала құрылысы және құрылыс саласындағы
мемлекеттік нормативтер
БАҒА БЕЛГІЛЕУ ЖӘНЕ СМЕТАЛАР ЖӨНІНДЕГІ
НОРМАТИВТІК ҚҰЖАТТАР

Государственные нормативы в области архитектуры,
градостроительства и строительства
НОРМАТИВНЫЕ ДОКУМЕНТЫ
ПО ЦЕНООБРАЗОВАНИЮ И СМЕТАМ

ҒИМАРАТТАРДЫҢ (ҚҰРЫЛЫСТАРДЫҢ) ЖӘНЕ ЖҰМЫС ТҮРЛЕРІНІҢ
(КЕШЕНДЕРІНІҢ) КОНСТРУКТИВТІК ЭЛЕМЕНТТЕРІНІҢ СМЕТАЛЫҚ
ҚҰНЫНЫҢ ІРІЛЕНДІРІЛГЕН КӨРСЕТКІШТЕРІ. ӨНДІРІСТІК ЕМЕС
МАҚСАТТАҒЫ ОБЪЕКТІЛЕР

Өзге конструкциялар

УКРУПНЕННЫЕ ПОКАЗАТЕЛИ СМЕТНОЙ СТОИМОСТИ
КОНСТРУКТИВНЫХ ЭЛЕМЕНТОВ ЗДАНИЙ (СООРУЖЕНИЙ) И ВИДОВ
(КОМПЛЕКСОВ) РАБОТ. ОБЪЕКТЫ НЕПРОИЗВОДСТВЕННОГО
НАЗНАЧЕНИЯ

Прочие конструкции

ҚР ІСН 8.02-03-2025
УСН РК 8.02-03-2025

Ресми басылым
Издание официальное

Қазақстан Республикасы Өнеркәсіп және құрылыс министрлігінің
Құрылыс және тұрғын үй-коммуналдық шаруашылық істері комитеті

Комитет по делам строительства и жилищно-коммунального хозяйства
Министерства промышленности и строительства Республики Казахстан

Астана 2025

Алғы сөз

1 ӘЗІРЛЕГЕН	«ҚазҚСҒЗИ» АҚ
2 ҰСЫНҒАН	Қазақстан Республикасы Өнеркәсіп және құрылыс министрлігінің (ҚР ӨҚМ) Құрылыс және тұрғын үй-коммуналдық шаруашылық (ТКШ) істері комитетінің Құрылыстағы сметалық нормалар басқармасы
3 БЕКІТІЛГЕН ЖӘНЕ ҚОЛДАНЫСҚА ЕНГІЗІЛГЕН	ҚР ӨҚМ Құрылыс және ТКШ істері комитетінің 2025 жылғы 18 маусымдағы № 94-НҚ бұйрығымен 2025 жылғы 1 шілдеден бастап
4 ОРНЫНА ЕНГІЗІЛДІ	ҚР ӨҚМ Құрылыс және ТКШ істері комитетінің 12.06.2024 жылғы № 94-нқ бұйрығымен бекітілген ҚР ІСН 8.02-03-2024 «Өндірістік емес мақсаттағы объектілердің конструктивтік элементтерінің сметалық құнының ірілендірілген көрсеткіштерінің жинақтары»

Осы мемлекеттік нормативті ҚР сәулет, қала құрылысы және құрылыс істері жөніндегі Уәкілетті мемлекеттік органының рұқсатынсыз ресми басылым ретінде толық немесе ішінара басуға, көбейтуге және таратуға болмайды

Предисловие

1 РАЗРАБОТАН	АО «КазНИИСА»
2 ПРЕДСТАВЛЕН	Управлением сметных норм в строительстве Комитета по делам строительства и жилищно-коммунального хозяйства (ЖКХ) Министерства промышленности и строительства Республики Казахстан (МПС РК)
3 УТВЕРЖДЕН	Приказом КДС ЖКХ МПС РК от 18 июня 2025 года № 94-НҚ
И ВВЕДЕН В ДЕЙСТВИЕ	с 1 июля 2025 года
4 ВВЕДЕН ВЗАМЕН	УСН РК 8.02-03-2024 «Сборники укрупненных показателей сметной стоимости конструктивных элементов объектов непроизводственного назначения», утвержденных приказом Комитета по делам строительства и ЖКХ МПС РК от 12.06.2024 года № 94-нқ

Настоящий государственный норматив не может быть полностью или частично воспроизведен, тиражирован и распространен в качестве официального издания без разрешения Уполномоченного государственного органа по делам архитектуры, градостроительства и строительства РК

Мазмұны

Жалпы бөлім	1
Техникалық бөлім.....	3
1-бөлім Өзге конструкциялар.....	4
1-кіші бөлім Кіреберістер, кіру есіктері, кіру топтары.....	4
1-топ Кіреберістер	4
8721-0101-01-кіші топ Кіреберістер.....	4
8721-0101-0101 - кесте Кіреберістер, типі КР-1	4
8721-0101-0102 - кесте Кіреберістер, типі КР-2	6
8721-0101-0103 - кесте Кіреберістер, типі КР-3	8
8721-0101-0104 - кесте Кіреберістер, типі КР-4	9
8721-0101-0105 - кесте Кіреберістер, типі КР-5	11
8721-0101-0106 - кесте Кіреберістер, типі КР-6	13
8721-0101-02-кіші топ Пандусы бар кіреберістер	14
8721-0101-0201 - кесте Пандусы бар кіреберістер, типі КРП-1	14
8721-0101-0202 - кесте Пандусы бар кіреберістер, типі КРП-2.....	16
8721-0101-0203 - кесте Пандусы бар кіреберістер, типі КРП-3.....	17
8721-0101-0204 - кесте Пандусы бар кіреберістер, типі КРП-4.....	19
8721-0101-0205 - кесте Пандусы бар кіреберістер, типі КРП-5.....	21
8721-0101-0206 - кесте Пандусы бар кіреберістер, типі КРП-6.....	23
8721-0101-0207 - кесте Пандусы бар кіреберістер, типі КРП-7.....	25
2-топ Кіру топтары.....	26
8721-0102-01-кіші топ Кіру топтары.....	26
8721-0102-0101 - кесте Пандусы бар кіру тобы, типі ВГ-1	26
8721-0102-0102 - кесте Пандусы бар кіру тобы, типі ВГ-2	28
8721-0102-0103 - кесте Пандусы бар кіру тобы, типі ВГ-3	30
8721-0102-0104 - кесте Пандусы бар кіру тобы, типі ВГ-4	32
3-топ Жертөлеге кіреберістер	34
8721-0103-01-кіші топ Жертөлеге кіреберістер	34
8721-0103-0101 - кесте Жертөлеге кіру, типі ВхП-1	34
8721-0103-0102 - кесте Жертөлеге кіру, типі ВхП-2.....	36
8721-0103-0103 - кесте Жертөлеге кіру, типі ВхП-3.....	37
8721-0103-0104 - кесте Жертөлеге кіру, типі ВхП-4.....	39
2-кіші бөлім Төсеніштер	41
1-топ Бетон төсеніш	41
8721-0201-01-кіші топ Қиыршық тас негізіндегі бетон төсеніш.....	41
8721-0201-0101 - кесте В 7,5 сыныпты бетоннан жасалған	41

8721-0201-02-кіші топ Қиыршық тасты қабат бойынша бетонды төсеніш	42
8721-0201-0201 - кесте В15 сыныпты бетоннан жасалған	42
2-топ Асфальтбетонды төсеніштер	44
8721-0202-01-кіші топ Бетон төселетін қабат бойынша асфальтбетонды төсеніш	44
8721-0202-0101 - кесте ұсақ түйіршікті асфальтбетон қоспасынан жасалған, қалыңдығы 3 см	44
3-кіші бөлім Желдету шахталары	46
1-топ Газблоктардан жасалған желдеткіш шахталар.....	46
8721-0301-01-кіші топ Мырышталған болаттан жасалға ауа құбыры бар газ-блокты желдеткіш шахта.....	46
8721-0301-0102 - кесте өлшемі 1 500 x 750 X 25 250 (h)	46
8721-0301-0103 - кесте өлшемі 900 x 750 X 25 250 (h)	48
2-топ Кірпіштен жасалған желдеткіш шахталар.....	50
8721-0302-01-кіші топ Силикатты кірпіштен жасалған желдеткіш шахта	50
8721-0302-0101 - кесте өлшемі 1 605 x 400 x 30 000(h)	50
4-кіші бөлім Науалар мен шұңқырлар.....	52
1-топ Науалар	52
8721-0401-01-кіші топ Бетон науа.....	52
8721-0401-0101 - кесте Типі 1 (250x500).....	52
2-топ Шұңқырлар	53
8721-0402-01-кіші топ Бетон шұңқыр.....	53
8721-0402-0101 - кесте Типі 1 (500x500x800).....	53
8721-0402-0102 - кесте Типі 2 (900x800x300).....	55
А қосымшасы (міндетті) Еңбек шығындарының көрсеткіштері	57

**ҚАЗАҚСТАН РЕСПУБЛИКАСЫ БАҒА БЕЛГІЛЕУ ЖӘНЕ СМЕТАЛАР ЖӨНІНДЕГІ НОРМАТИВТІК ҚҰЖАТТАР
ҒИМАРАТТАРДЫҢ (ҚҰРЫЛЫСТАРДЫҢ) ЖӘНЕ ЖҰМЫС ТҮРЛЕРІНІҢ (КЕШЕНДЕРІНІҢ) КОНСТРУКТИВТІК
ЭЛЕМЕНТТЕРІНІҢ СМЕТАЛЫҚ ҚҰНЫНЫҢ ІРІЛЕНДІРІЛГЕН КӨРСЕТКІШТЕРІ. ӨНДІРІСТІК ЕМЕС
МАҚСАТТАҒЫ ОБЪЕКТІЛЕР
Өзге конструкциялар**

**НОРМАТИВНЫЕ ДОКУМЕНТЫ ПО ЦЕНООБРАЗОВАНИЮ И СМЕТАМ РЕСПУБЛИКИ КАЗАХСТАН
УКРУПНЕННЫЕ ПОКАЗАТЕЛИ СМЕТНОЙ СТОИМОСТИ КОНСТРУКТИВНЫХ ЭЛЕМЕНТОВ ЗДАНИЙ
(СООРУЖЕНИЙ) И ВИДОВ (КОМПЛЕКСОВ) РАБОТ. ОБЪЕКТЫ НЕПРОИЗВОДСТВЕННОГО НАЗНАЧЕНИЯ
Прочие конструкции**

Енгізу күні 2025-07-01

Жалпы бөлім

1 Ғимараттардың (құрылыстардың) және жұмыс түрлерінің (кешендерінің) конструктивтік элементтерінің сметалық құнының ірілендірілген көрсеткіштері (бұдан әрі – КЖТ ҚҚІК) объектілер құрылысының сметалық құнын айқындау кезінде қолданылады.

2 КЖТ ҚҚІК конструктивтік элементтердің сметалық құнын талдауға және жобалау (жобалау алдындағы) құжаттамасын әзірлеу кезінде оңтайлы шешімдерді таңдауға қолданылуы мүмкін.

3 КЖТ ҚҚІК ресурстық-технологиялық модельдер негізінде әзірленген. Ресурстық-технологиялық модельдердің негізін үлгілік жобалау-сметалық құжаттама немесе сараптаманың оң қорытындысы бар жобалау-сметалық құжаттама құрайды.

4 КЖТ ҚҚІК жинағында Қазақстан Республикасының өңірлері бойынша келтірілген.

5 КЖТ ҚҚІК 2025 жылғы маусымдағы жағдай бойынша баға деңгейінде белгіленген өлшем бірлігіне (өлшеуішке) есептелген күрделі құрылыс объектісінің жеке конструктивтік элементін немесе жұмыс түрін тұрғызу үшін қажетті және жеткілікті ақша қаражатының көлемін білдіреді.

6 КЖТ ҚҚІК-де сыртқы факторлармен қиындатылмаған қалыпты жағдайларда жекелеген конструктивтік элементтерді салу (жұмыстарды орындау) кезінде негізгі, косалқы және ілеспе жұмыстарды орындау үшін барлық шығындар ескерілген.

7 Конструктивтік элементтердің сметалық құнының ірілендірілген көрсеткіштері мыналардың құнын ескереді:

- жұмысшылардың еңбегіне арналған шығындар

Ресми басылым

оның ішінде жұмысшылардың еңбегіне ақы төлеу;

- машиналар мен механизмдер

оның ішінде машинистердің еңбегіне ақы төлеу;

- көлік және дайындау-қойма шығыстарын қоса алғанда, құрылыс материалдарының, бұйымдары мен конструкцияларының құны;
- жабдық.

8 Құрылыстың сметалық және есептік құнын айқындау кезінде КЖТ ҚҚІК констуктивтік элементердің түрі мен жұмыс құрамы бірдей болған жағдайда қолданылады.

9 КЖТ ҚҚІК-де ескерілген құн көрсеткіштері жинақтың қолданылу мерзімі ішінде құрылыс құнын айқындау кезінде түзетуге жатпайды, ресурстарды ауыстыру жүргізілмейді. Ресурстарды «Нормада есепке алынбаған негізгі материалдық ресурстар» кестесінде ауыстыруға рұқсат етіледі.

10 КЖТ ҚҚІК жергілікті смета және жергілікті сметалық есептердің құрамында қолданған кезде сметалық құжаттамаға түсіндірме жазбада оларды қолдану туралы мәліметтер көрсетіледі.

11 Құрылысты ұйымдастыру жобасымен негізделген жұмыстарды жүргізудің қиын жағдайлары болған кезде Құрылыс жұмыстарына арналған элементтік сметалық нормаларды қолдану жөніндегі жалпы ережелерге (ҚР ЭСН 8.04-01-) сәйкес түзету коэффициенттері қолданылады. Машиналарға қызмет көрсететін жұмысшылардың еңбек шығындарын қоса алғанда, еңбек шығындарының, машиналарды пайдалану уақытының нормаларына Жалпы ережелерде көзделген түзету коэффициенттері, КЖТ ҚҚІК пайдалану кезінде жұмысшылардың еңбек ақысына, құрылыс машиналарын пайдалану құнына (машиналар мен тетіктерді басқарумен және оларға қызмет көрсетумен айналысатын жұмысшылардың еңбек ақысына қоса алғанда) тиісінше қолданылады.

12 КЖТ ҚҚІК еңбек шығындарының құн көрсеткіштері осы жинақтың қосымшасында келтірілген

13 КЖТ ҚҚІК теңгемен келтірілген.

14 КЖТ ҚҚІК қосылған құн салығын ескермейді.

Техникалық бөлім

1 1 «Өзге конструкциялар» бөлімі мынадай КЖТ ҚҚІК кіші бөлімдері мен топтарынан тұрады:

1-Кіші бөлім Кіреберіс, кіру, кіру топтары

- 1-топ Кіреберіс;
- 2-топ Кіру топтары;
- 3-топ Жертөлеге кіру.

2-Кіші бөлім Төсеніш

- 1-топ Бетон төсеніш;
- 2-топ Асфальтобетон төсеніш.

3-Кіші бөлім Желдету шахталар

- 1-топ Газбетон блоктардан қаланған желдету шахталар;
- 2-топ Кірпіштен қаланған желдету шахталар.

4-Кіші бөлім Науалар мен жанаспұңқырлар

- 1-топ Науа;
- 2-топ Жанаспұңқыр.

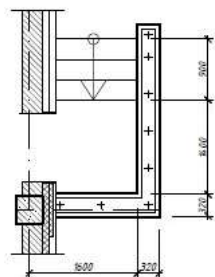
2 Бөлімде мынадай өлшегіштер түрлері қабылданған:

- дана – 1 кіші бөлімнің 1-3 тобы үшін; 3 кіші бөлімнің 1-2 тобы үшін; 4 кіші бөлімнің 2 тобы үшін;
- м2 – 2 кіші бөлімнің 1-2 тобы үшін;
- м – 4 кіші бөлімнің 1 тобы үшін.

3 Әр ірілендірілген құн көрсеткішіне жұмыстардың қысқаша сипаттамасы, ірілендірілген жұмыс құрамы, графикалық кескіні келтіріледі.

1-бөлім Өзге конструкциялар**1-кіші бөлім Кіреберістер, кіру есіктері, кіру топтары****1-топ Кіреберістер****8721-0101-01-кіші топ Кіреберістер****8721-0101-0101 - кесте Кіреберістер, типі КР-1**

План крыльца КР-1

**Сипаттамасы:**

Темірбетон кіреберіс; $S=3,6$ м²; 3 саты; бетон пішінді қырлы кеспеден жасалған еден жабыны; темірбетон қабырғалар; қорғаныш металл қоршау; пішінделген табақтан жасалған күнқағар

Жұмыс құрамы:

1. Іргетас астындағы шағыл тас негізінің құрылғысы. 2. Бетон дайындама құрылғысы. 3. Темірбетон қабырғаларының құрылғысы. 4. Қырлы кеспеден жасалған жабындардың құрылғысы. 5. Керамогранит тақталарынан құрылыс жағдайында ерітінді дайындай отырып, құрғақ қоспалардан жасалған ерітіндідегі жабындардың құрылғысы. 6. Лоджия тақталарын орнату. 7. Жаппа жабынын орнату. 8. Қабырғалардан 5 см-ге әкету кезінде ағаш білеулерден жасалған акустикалық қабырға конструкциялары қаңқаларының құрылғысы. 9. Қорғаныс қоршауларын монтаждау. 10. Бояу

Өлшеуіш: дана

Аймақтар	Жұмысшылардың еңбек шығындары	Жұмысшылардың еңбегіне ақы төлеу (жұмысшылардың еңбек шығындарының құрамында)	Машиналар мен механизмдер	Машинистердің еңбегіне ақы төлеу (машиналар мен механизмдер құрамында)	Материалдар, бұйымдар және конструкциялар	Жабдықтар	Құн көрсеткіші (2,4,6,7 бағ. қосындысы)
1	2	3	4	5	6	7	8
01 Астана қаласы	306 372	158 614	31 764	8 717	464 560	-	802 696
02 Алматы қаласы	292 104	151 232	29 805	8 308	453 551	-	775 460
03 Ақмола облысы	277 318	143 573	30 153	7 889	455 354	-	762 825
04 Ақтөбе облысы	254 050	131 524	28 533	7 228	460 536	-	743 119

8721-0101-0101- кестенің соңы

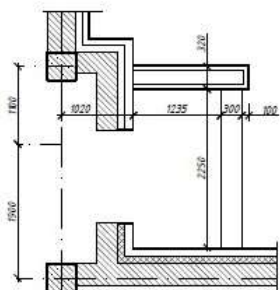
1	2	3	4	5	6	7	8
05 Алматы облысы	279 487	144 706	29 074	7 950	460 866	-	769 427
06 Атырау облысы	258 970	134 075	28 060	7 364	511 696	-	798 726
07 Батыс-Қазақстан облысы	258 565	133 858	28 331	7 357	496 362	-	783 258
08 Жамбыл облысы	249 996	129 441	26 242	7 107	437 232	-	713 470
09 Қарағанды облысы	271 341	140 476	29 640	7 721	430 217	-	731 198
10 Қостанай облысы	270 840	140 210	29 524	7 706	463 173	-	763 537
11 Қызылорда облысы	245 818	127 278	27 055	6 991	449 904	-	722 777
12 Маңғыстау облысы	325 015	168 295	30 535	9 240	475 693	-	831 243
13 Түркістан облысы	237 825	123 138	25 581	6 760	439 248	-	702 654
14 Павлодар облысы	272 777	141 230	29 635	7 761	458 690	-	761 102
15 Солтүстік-Қазақстан облысы	276 472	143 135	29 784	7 865	482 140	-	788 396
16 Шығыс-Қазақстан облысы	297 654	154 101	31 188	8 469	477 573	-	806 415
17 Шымкент қаласы	260 366	134 813	26 890	7 400	443 962	-	731 218
18 Абай облысы	280 723	145 331	30 198	7 985	473 181	-	784 102
19 Жетісу облысы	264 172	136 772	28 227	7 513	450 188	-	742 587
20 Ұлытау облысы	285 223	147 659	30 232	8 115	495 430	-	810 885

8721-0101-0101.1 - кесте Нормада есепке алынбаған негізгі материалдық ресурстар

Ресурс коды	Материал атауы	Өлшем бірлігі	Норма шығыны
1	2	3	4
231-201-0310	Граниттен жасалған жамылғы тақтай МЕМСТ 23342-2012 кесіліп термоөңделген, ұзындығы 500 мм - ден 1500 мм дейін, биіктігі 200 мм - ден 500 мм дейін, қалыңдығы 30 мм	м2	1,31
255-102-0602	Пішінделген түрлі-түсті бетонды тақта, қалыңдығы 40 мм МЕМСТ 17608-2017	м2	3,6

8721-0101-0102 - кесте Кіреберістер, типі КР-2

План қрыльца КР-2

**Сипаттамасы:**

Темірбетон кіреберіс; S=6,0 м2; 1 саты; бетон пішінді қырлы кеспеден жасалған еден жабыны; темірбетон қабырғалар; пішінделген табақтан жасалған күнқағар

Жұмыс құрамы:

1. Іргетас астындағы шағыл тас негізінің құрылғысы. 2. Бетон дайындама құрылғысы. 3. Темірбетон қабырғаларының құрылғысы. 4. Төселетін қабаттар мен үстеме бетондарды арқаулау. 5 Жапсарларды толтыра отырып, цемент ерітіндісіндегі қырлы кеспеден жасалған жабындардың құрылғысы. 6. Керамогранит тақталарынан құрылыс жағдайында ерітінді дайындай отырып, құрғақ қоспалардан жасалған ерітіндідегі жабындардың құрылғысы. 7. Лоджия тақталарын орнату. 8. Ғимараттардың жаппа жабынын монтаждау. 9. Қабырғалардан 5 см қашықтықта әкету кезінде ағаш білеулерден жасалған акустикалық қабырға конструкциялары қаңқаларының құрылғысы.

Өлшеуіш: дана

Аймақтар	Жұмысшылардың еңбек шығындары	Жұмысшылардың еңбегіне ақы төлеу (жұмысшылардың еңбек шығындарының құрамында)	Машиналар мен механизмдер	Машинистердің еңбегіне ақы төлеу (машиналар мен механизмдер құрамында)	Материалдар, бұйымдар және конструкциялар	Жабдықтар	Құн көрсеткіші (2,4,6,7 бағ. қосындысы)
1	2	3	4	5	6	7	8
01 Астана қаласы	221 743	114 525	28 671	8 005	460 692	-	711 106
02 Алматы қаласы	211 364	109 171	26 942	7 616	448 433	-	686 739
03 Ақмола облысы	200 702	103 659	27 158	7 245	445 316	-	673 176
04 Ақтөбе облысы	183 875	94 965	25 636	6 639	445 883	-	655 394
05 Алматы облысы	202 241	104 463	26 274	7 288	453 220	-	681 735
06 Атырау облысы	187 396	96 788	25 271	6 751	508 045	-	720 712
07 Батыс-Қазақстан облысы	187 149	96 650	25 636	6 757	483 478	-	696 263

8721-0101-0102- кестенің соңы

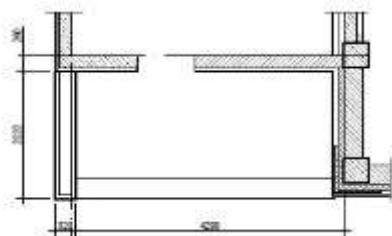
1	2	3	4	5	6	7	8
08 Жамбыл облысы	180 849	93 417	23 671	6 503	423 363	-	627 883
09 Қарағанды облысы	196 389	101 427	26 752	7 091	394 337	-	617 478
10 Қостанай облысы	196 026	101 235	26 682	7 076	450 163	-	672 871
11 Қызылорда облысы	177 883	91 882	24 445	6 409	434 821	-	637 149
12 Маңғыстау облысы	235 127	121 459	27 629	8 455	470 320	-	733 076
13 Түркістан облысы	172 046	88 871	23 047	6 185	426 421	-	621 514
14 Павлодар облысы	197 421	101 969	26 784	7 127	447 362	-	671 567
15 Солтүстік-Қазақстан облысы	200 090	103 342	26 947	7 223	469 761	-	696 798
16 Шығыс-Қазақстан облысы	215 416	111 260	28 169	7 778	472 068	-	715 653
17 Шымкент қаласы	188 351	97 293	24 246	6 771	434 751	-	647 348
18 Абай облысы	203 173	104 929	27 259	7 333	463 465	-	693 897
19 Жетісу облысы	191 159	98 735	25 479	6 887	441 426	-	658 064
20 Ұлытау облысы	206 439	106 616	27 383	7 452	484 966	-	718 788

8721-0101-0102.1 - кесте Нормада есепке алынбаған негізгі материалдық ресурстар

Ресурс коды	Материал атауы	Өлшем бірлігі	Норма шығыны
1	2	3	4
231-201-0310	Граниттен жасалған жамылғы тақтай МЕМСТ 23342-2012 кесіліп термоөңделген, ұзындығы 500 мм - ден 1500 мм дейін, биіктігі 200 мм - ден 500 мм дейін, қалыңдығы 30 мм	м2	0,77
255-102-0602	Пішінделген түрлі-түсті бетонды тақта, қалыңдығы 40 мм МЕМСТ 17608-2017	м2	6

8721-0101-0103 - кесте Кіреберістер, типі КР-3

План крыльца КР-3

Сипаттамасы:

Темірбетон кіреберіс; S=8,7 м²; 1 саты; түрлі-түсті пішінді қырлы кеспеден жасалған еден жабыны; темірбетон қабырғалар

Жұмыс құрамы:

1. Іргетас астындағы шағыл тас негізінің құрылғысы. 2. Бетон дайындама құрылғысы. 3. Темірбетон қабырғаларының құрылғысы. 4. Төселетін қабаттар мен үстеме бетондарды арқаулау. 5. Жапсарларды толтыра отырып, цемент ерітіндісіндегі қырлы кеспеден жасалған жабындардың құрылғысы. 6.

Керамогранит тақталарынан құрылыс жағдайында ерітінді дайындай отырып, құрғақ қоспалардан жасалған ерітіндідегі жабындардың құрылғысы.

Өлшеуін: дана

Аймақтар	Жұмысшылардың еңбек шығындары	Жұмысшылардың еңбегіне ақы төлеу (жұмысшылардың еңбек шығындарының құрамында)	Машиналар мен механизмдер	Машинистердің еңбегіне ақы төлеу (машиналар мен механизмдер құрамында)	Материалдар, бұйымдар және конструкциялар	Жабдықтар	Құн көрсеткіші (2,4,6,7 бағ. қосындысы)
1	2	3	4	5	6	7	8
01 Астана қаласы	122 774	64 042	28 257	8 232	160 144	-	311 175
02 Алматы қаласы	117 707	61 397	26 646	7 833	143 607	-	287 960
03 Ақмола облысы	111 131	57 962	26 690	7 450	145 805	-	283 626
04 Ақтөбе облысы	101 799	53 095	25 166	6 826	153 746	-	280 711
05 Алматы облысы	112 598	58 736	25 959	7 495	150 795	-	289 352
06 Атырау облысы	104 349	54 430	24 900	6 943	215 485	-	344 734
07 Батыс-Қазақстан облысы	103 583	54 028	25 234	6 948	188 575	-	317 392
08 Жамбыл облысы	101 318	52 851	23 454	6 689	129 815	-	254 587
09 Қарағанды облысы	108 744	56 715	26 296	7 292	144 319	-	279 359

8721-0101-0103- кестенің соңы

1	2	3	4	5	6	7	8
10 Қостанай облысы	108 521	56 603	26 237	7 277	155 730	-	290 488
11 Қызылорда облысы	99 045	51 666	24 087	6 591	149 415	-	272 547
12 Маңғыстау облысы	131 716	68 713	27 536	8 697	156 618	-	315 870
13 Түркістан облысы	96 368	50 271	22 805	6 362	138 392	-	257 565
14 Павлодар облысы	109 298	57 013	26 343	7 329	148 913	-	284 554
15 Солтүстік-Қазақстан облысы	110 795	57 791	26 519	7 427	179 107	-	316 421
16 Шығыс-Қазақстан облысы	119 263	62 209	27 752	7 998	172 482	-	319 497
17 Шымкент қаласы	105 525	55 042	24 038	6 965	142 372	-	271 935
18 Абай облысы	112 473	58 667	26 815	7 540	158 495	-	297 783
19 Жетісу облысы	106 453	55 524	25 135	7 083	144 299	-	275 887
20 Ұлытау облысы	114 294	59 615	26 977	7 663	190 011	-	331 282

8721-0101-0103.1 - кесте Нормада есепке алынбаған негізгі материалдық ресурстар

Ресурс коды	Материал атауы	Өлшем бірлігі	Норма шығыны
1	2	3	4
231-201-0310	Граниттен жасалған жамылғы тақтай МЕМСТ 23342-2012 кесіліп термоөңделген, ұзындығы 500 мм - ден 1500 мм дейін, биіктігі 200 мм - ден 500 мм дейін, қалыңдығы 30 мм	м2	0,65
255-102-0602	Пішінделген түрлі-түсті бетонды тақта, қалыңдығы 40 мм МЕМСТ 17608-2017	м2	8,7

8721-0101-0104 - кесте Кіреберістер, типі КР-4



Сипаттамасы:

Темірбетон кіреберіс; S=8,7 м²; 2 саты; бетон пішінді қырлы кеспеден жасалған еден жабыны; темірбетон қабырғалар

Жұмыс құрамы:

1. Іргетас астындағы шағыл тас негізінің құрылғысы. 2. Бетон дайындама құрылғысы. 3. Темірбетон қабырғаларының құрылғысы. 4. Төселетін қабаттар мен үстеме бетондарды арқаулау. 5. Қырлы кеспеден жасалған жабындардың құрылғысы. 6. Жапсарларды толтыра отырып, цемент ерітіндісіндегі қырлы кеспеден жасалған жабындардың құрылғысы.

Өлшеуіш: дана

Аймақтар	Жұмысшылардың еңбек шығындары	Жұмысшылардың еңбегіне ақы төлеу (жұмысшылардың еңбек шығындарының құрамында)	Машиналар мен механизмдер	Машинистердің еңбегіне ақы төлеу (машиналар мен механизмдер құрамында)	Материалдар, бұйымдар және конструкциялар	Жабдықтар	Құн көрсеткіші (2,4,6,7 бағ. қосындысы)
1	2	3	4	5	6	7	8
01 Астана қаласы	122 997	64 158	28 272	8 237	163 243	-	314 512
02 Алматы қаласы	117 919	61 507	26 659	7 838	146 835	-	291 413
03 Ақмола облысы	111 333	58 066	26 704	7 454	148 898	-	286 935
04 Ақтөбе облысы	101 984	53 191	25 179	6 831	156 948	-	284 111
05 Алматы облысы	112 801	58 841	25 972	7 500	154 018	-	292 791
06 Атырау облысы	104 536	54 527	24 913	6 947	218 675	-	348 124
07 Батыс-Қазақстан облысы	103 771	54 125	25 247	6 952	191 762	-	320 780
08 Жамбыл облысы	101 498	52 944	23 466	6 693	133 050	-	258 014
09 Қарағанды облысы	108 941	56 818	26 309	7 296	147 452	-	282 702
10 Қостанай облысы	108 719	56 705	26 251	7 281	159 039	-	294 009
11 Қызылорда облысы	99 223	51 758	24 099	6 595	152 687	-	276 009
12 Маңғыстау облысы	131 950	68 834	27 550	8 702	159 932	-	319 432
13 Түркістан облысы	96 539	50 360	22 817	6 366	141 573	-	260 929
14 Павлодар облысы	109 496	57 116	26 356	7 333	152 170	-	288 022
15 Солтүстік-Қазақстан облысы	110 996	57 895	26 533	7 432	182 352	-	319 881
16 Шығыс-Қазақстан облысы	119 480	62 321	27 766	8 003	175 846	-	323 092
17 Шымкент қаласы	105 713	55 139	24 051	6 969	145 559	-	275 323
18 Абай облысы	112 678	58 773	26 829	7 545	161 858	-	301 365
19 Жетісу облысы	106 645	55 623	25 148	7 088	147 521	-	279 314

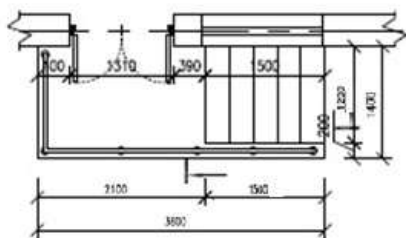
8721-0101-0104- кестенің соңы

1	2	3	4	5	6	7	8
20 Ұлытау облысы	114 501	59 723	26 991	7 668	193 106	-	334 598

8721-0101-0104.1 - кесте Нормада есепке алынбаған негізгі материалдық ресурстар

Ресурс коды	Материал атауы	Өлшем бірлігі	Норма шығыны
1	2	3	4
231-201-0310	Граниттен жасалған жамылғы тақтай МЕМСТ 23342-2012 кесіліп термоөңделген, ұзындығы 500 мм - ден 1500 мм дейін, биіктігі 200 мм - ден 500 мм дейін, қалыңдығы 30 мм	м2	0,65
255-102-0602	Пішінделген түрлі-түсті бетонды тақта, қалыңдығы 40 мм МЕМСТ 17608-2017	м2	8,7

8721-0101-0105 - кесте Кіреберістер, типі КР-5

Сипаттамасы:

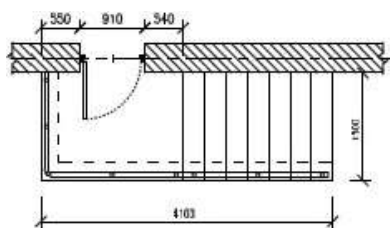
Темірбетон кіреберіс; S= 5,0 м2; 2; 5 саты; керамикалық сырғанауға қарсы тақташадан жасалған еден жабыны; қорғаныш металл қоршау; поликарбонат табақтан жасалған күнқағар

Жұмыс құрамы:

1. Іргетас астындағы шағыл тас негізінің құрылғысы. 2. Бетон дайындама құрылғысы. 3. Бетоннан жасалған темірбетон кіреберіс құрылғысы. 4. Оқшауланатын беттің бір қабатындағы құрылғы. 5. Құрғақ қоспалардан жасалған желімдегі керамикалық тақташалардан құрылғы. 6. Кіреберіс қоршауының тіреулерін, таяныштарын монтаждау. 7. Тегістеу. 8. Металл беткі қабаттарды бояу. 9. Монолитті төсем құрылғысы. 10. Салмалы бөлшектерді орнату. 11. Күнқағардың металл конструкцияларын монтаждау. 12. Күнқағар бетін поликарбонатты табақтарымен қаптау. 13. Тегістеу. 14. Металл беткі қабаттарды бояу.

Өлшеуіш: дана

Аймақтар	Жұмысшылардың еңбек шығындары	Жұмысшылардың еңбегіне ақы төлеу (жұмысшылардың еңбек шығындарының құрамында)	Машиналар мен механизмдер	Машинистердің еңбегіне ақы төлеу (машиналар мен механизмдер құрамында)	Материалдар, бұйымдар және конструкциялар	Жабдықтар	Құн көрсеткіші (2,4,6,7 бағ. қосындысы)
1	2	3	4	5	6	7	8
01 Астана қаласы	271 823	140 566	74 779	28 086	366 253	-	712 855
02 Алматы қаласы	259 305	134 097	70 563	26 647	351 253	-	681 121
03 Ақмола облысы	246 021	127 227	69 409	25 417	355 767	-	671 197
04 Ақтөбе облысы	225 419	116 560	64 778	23 293	384 846	-	675 043
05 Алматы облысы	248 088	128 306	68 215	25 497	357 522	-	673 825
06 Атырау облысы	229 872	118 880	64 565	23 620	417 050	-	711 487
07 Батыс-Қазақстан облысы	229 402	118 628	65 136	23 708	419 659	-	714 197
08 Жамбыл облысы	222 050	114 842	61 232	22 684	346 211	-	629 493
09 Қарағанды облысы	240 775	124 505	68 121	24 879	371 650	-	680 546
10 Қостанай облысы	240 275	124 254	67 930	24 829	374 101	-	682 306
11 Қызылорда облысы	218 194	112 846	61 860	22 422	370 401	-	650 455
12 Маңғыстау облысы	288 675	149 304	75 089	29 493	374 447	-	738 211
13 Түркістан облысы	211 220	109 237	59 012	21 576	346 957	-	617 189
14 Павлодар облысы	242 006	125 151	68 291	25 006	367 183	-	677 480
15 Солтүстік-Қазақстан облысы	245 282	126 844	68 909	25 342	403 881	-	718 072
16 Шығыс-Қазақстан облысы	264 081	136 560	73 075	27 288	381 368	-	718 524
17 Шымкент қаласы	231 223	119 592	63 198	23 621	349 796	-	644 217
18 Абай облысы	249 034	128 783	69 884	25 728	386 287	-	705 205
19 Жетісу облысы	234 494	121 272	65 396	24 097	359 197	-	659 087
20 Ұлытау облысы	253 050	130 860	70 492	26 147	416 793	-	740 335

8721-0101-0106 - кесте Кіреберістер, типі КР-6**Сипаттамасы:**

Темірбетон кіреберіс; S= 6,0 м2; 2; 7 саты; керамикалық сырғанауға қарсы тақташадан жасалған еден жабыны; қорғаныш металл қоршау; поликарбонат табақтан жасалған күнқағар

Жұмыс құрамы:

1. Іргетас астындағы шағыл тас негізінің құрылғысы. 2. Бетон дайындама құрылғысы. 3. Бетоннан жасалған темірбетон кіреберіс құрылғысы. 4. Оқшауланатын беттің бір қабатындағы құрылғы. 5. Құрғақ қоспалардан жасалған желімдегі керамикалық тақташалардан құрылғы. 6. Кіреберіс қоршауының тіреулерін, таяныштарын монтаждау. 7. Тот баспайтын болаттан жасалған қоршау. 9. Монолитті төсем құрылғысы. 10. Салмалы бөлшектерді орнату. 11. Күнқағардың металл конструкцияларын монтаждау. 12. Күнқағар бетін поликарбонатты табақтарымен қаптау. 13. Тегістеу. 14. Металл беткі қабаттарды бояу.

Өлшеуіш: дана

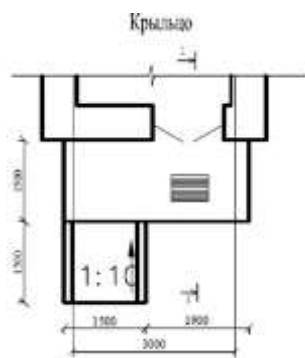
Аймақтар	Жұмысшылардың еңбек шығындары	Жұмысшылардың еңбегіне ақы төлеу (жұмысшылардың еңбек шығындарының құрамында)	Машиналар мен механизмдер	Машинистердің еңбегіне ақы төлеу (машиналар мен механизмдер құрамында)	Материалдар, бұйымдар және конструкциялар	Жабдықтар	Құн көрсеткіші (2,4,6,7 бағ. қосындысы)
1	2	3	4	5	6	7	8
01 Астана қаласы	301 607	155 939	95 451	37 259	453 917	-	850 975
02 Алматы қаласы	287 291	148 540	90 056	35 350	434 718	-	812 065
03 Ақмола облысы	272 972	141 138	88 331	33 719	443 180	-	804 483
04 Ақтөбе облысы	250 134	129 313	82 269	30 901	461 102	-	793 505
05 Алматы облысы	274 865	142 126	86 939	33 825	445 931	-	807 735

8721-0101-0106- кестенің соңы

1	2	3	4	5	6	7	8
06 Атырау облысы	254 678	131 682	82 106	31 334	509 154	-	845 938
07 Батыс-Қазақстан облысы	254 557	131 610	82 717	31 452	501 617	-	838 891
08 Жамбыл облысы	245 620	127 003	77 913	30 092	424 871	-	748 404
09 Қарағанды облысы	267 160	138 120	86 617	33 005	446 770	-	800 547
10 Қостанай облысы	266 610	137 843	86 354	32 938	455 026	-	807 990
11 Қызылорда облысы	241 737	124 998	78 503	29 744	443 632	-	763 872
12 Маңғыстау облысы	319 333	165 117	96 290	39 125	459 595	-	875 218
13 Түркістан облысы	233 647	120 808	74 968	28 622	430 414	-	739 029
14 Павлодар облысы	268 526	138 837	86 832	33 173	446 313	-	801 671
15 Солтүстік-Қазақстан облысы	272 150	140 710	87 648	33 619	484 951	-	844 749
16 Шығыс-Қазақстан облысы	293 014	151 494	93 186	36 201	470 165	-	856 365
17 Шымкент қаласы	255 767	132 257	80 522	31 334	434 002	-	770 291
18 Абай облысы	276 315	142 861	88 955	34 131	458 639	-	823 909
19 Жетісу облысы	259 801	134 333	83 201	31 967	436 502	-	779 504
20 Ұлытау облысы	280 774	145 170	89 746	34 687	493 676	-	864 196

8721-0101-02-кіші топ Пандусы бар кіреберістер

8721-0101-0201 - кесте Пандусы бар кіреберістер, типі КРП-1

Сипаттамасы:

Пандусы бар темірбетон кіреберіс, кіреберіс $S=5,1 \text{ м}^2$, пандус $S=2,25 \text{ м}^2$; нақышты (терраццо) суретсіз едендік жабын

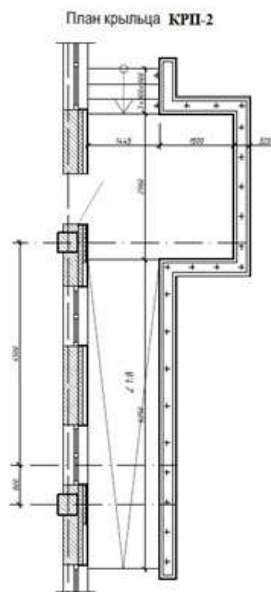
Жұмыс құрамы:

1. Іргетас темірбетон жалпақ тақталарының құрылғысы. 2. Нақышты жабындар (терраццо). 3. Мырышталмаған болат су-газ құбырынан жасалған гильзалар.

Өлшеуіш: дана

Аймақтар	Жұмысшылардың еңбек шығындары	Жұмысшылардың еңбегіне ақы төлеу (жұмысшылардың еңбек шығындарының құрамында)	Машиналар мен механизмдер	Машинистердің еңбегіне ақы төлеу (машиналар мен механизмдер құрамында)	Материалдар, бұйымдар және конструкциялар	Жабдықтар	Құн көрсеткіші (2,4,6,7 бағ. қосындысы)
1	2	3	4	5	6	7	8
01 Астана қаласы	59 325	30 947	7 865	1 854	49 958	-	117 148
02 Алматы қаласы	57 001	29 734	7 313	1 765	43 285	-	107 599
03 Ақмола облысы	53 704	28 010	7 529	1 678	48 130	-	109 363
04 Ақтөбе облысы	49 188	25 656	7 145	1 538	51 920	-	108 253
05 Алматы облысы	54 528	28 445	7 157	1 689	48 907	-	110 592
06 Атырау облысы	50 538	26 362	6 959	1 564	70 878	-	128 375
07 Батыс-Қазақстан облысы	50 051	26 106	7 061	1 565	65 053	-	122 165
08 Жамбыл облысы	49 180	25 653	6 407	1 507	39 109	-	94 696
09 Қарағанды облысы	52 543	27 405	7 405	1 643	48 159	-	108 107
10 Қостанай облысы	52 441	27 353	7 373	1 639	52 067	-	111 881
11 Қызылорда облысы	47 969	25 022	6 723	1 485	44 220	-	98 912
12 Маңғыстау облысы	63 941	33 354	7 311	1 959	53 122	-	124 374
13 Түркістан облысы	46 776	24 402	6 271	1 433	39 377	-	92 424
14 Павлодар облысы	52 814	27 548	7 396	1 651	46 897	-	107 107
15 Солтүстік-Қазақстан облысы	53 537	27 926	7 422	1 673	62 921	-	123 880
16 Шығыс-Қазақстан облысы	57 626	30 058	7 735	1 802	52 901	-	118 262
17 Шымкент қаласы	51 225	26 718	6 549	1 569	40 333	-	98 107
18 Абай облысы	54 347	28 349	7 524	1 699	49 517	-	111 388
19 Жетісу облысы	51 561	26 892	6 982	1 596	45 056	-	103 599
20 Ұлытау облысы	55 228	28 808	7 512	1 726	70 313	-	133 053

8721-0101-0202 - кесте Пандусы бар кіреберістер, типі КРП-2

Сипаттамасы:

Пандусы бар темірбетонды кіреберіс; кіреберіс $S=11,4$ м²; пандус $S=10,8$ м²; 3 саты; түрлі-түсті пішінді бетоннан жасалған қырлы кеспеден еден жабыны; темірбетонды қабырғалар; металл қоршау; пішінделген табақтан жасалған күнкағар

Жұмыс құрамы:

1. Іргетас астындағы шағыл тас негізінің құрылғысы. 2. Бетон дайындама құрылғысы. 3. Темірбетон қабырғаларының құрылғысы. 4. Төселетін қабаттар мен үстеме бетондарды арқаулау. 5. Жапсарларды толтыра отырып, цемент ерітіндісіндегі қырлы кеспеден жасалған жабындардың құрылғысы. 6. Керамогранит тақталарынан құрылыс жағдайында ерітінді дайындай отырып, құрғақ қоспалардан жасалған ерітіндідегі жабындардың құрылғысы. 7. Лоджия тақталарын орнату. 8. Жаппа жабынын монтаждау. 9. Қабырғалардан 5 см қашықтықта әкету кезінде ағаш білеулерден жасалған акустикалық қабырға конструкциялары қаңқаларының құрылғысы. 10. Қорғаныс қоршауларын монтаждау. 11. Металл тегістелген беттерді ПФ-115 эмальмен бояу.

Өлшеуіш: дана

Аймақтар	Жұмысшылардың еңбек шығындары	Жұмысшылардың еңбегіне ақы төлеу (жұмысшылардың еңбек шығындарының құрамында)	Машиналар мен механизмдер	Машинистердің еңбегіне ақы төлеу (машиналар мен механизмдер құрамында)	Материалдар, бұйымдар және конструкциялар	Жабдықтар	Құн көрсеткіші (2,4,6,7 бағ. қосындысы)
1	2	3	4	5	6	7	8
01 Астана қаласы	1 062 098	552 181	119 700	33 742	1 753 628	-	2 935 426
02 Алматы қаласы	1 031 918	536 478	115 906	33 109	1 668 542	-	2 816 366
03 Ақмола облысы	961 443	499 820	113 432	30 536	1 684 402	-	2 759 277
04 Ақтөбе облысы	885 495	460 342	108 136	28 208	1 719 006	-	2 712 637
05 Алматы облысы	987 242	513 283	112 998	31 681	1 712 882	-	2 813 122
06 Атырау облысы	914 810	475 602	108 888	29 348	2 038 932	-	3 062 630
07 Батыс-Қазақстан облысы	901 126	468 481	107 517	28 711	1 875 828	-	2 884 471
08 Жамбыл облысы	900 677	468 280	105 330	29 188	1 586 942	-	2 592 949
09 Қарағанды облысы	940 691	489 036	111 508	29 889	1 645 822	-	2 698 021

8721-0101-0202- кестенің соңы

1	2	3	4	5	6	7	8
10 Қостанай облысы	938 909	488 097	111 094	29 829	1 725 702	-	2 775 705
11 Қызылорда облысы	868 335	451 478	104 970	27 859	1 677 863	-	2 651 168
12 Маңғыстау облысы	1 170 913	608 836	122 986	37 950	1 733 867	-	3 027 766
13 Түркістан облысы	856 748	445 444	102 597	27 762	1 620 129	-	2 579 474
14 Павлодар облысы	945 637	491 646	111 523	30 041	1 694 549	-	2 751 709
15 Солтүстік-Қазақстан облысы	958 511	498 321	112 124	30 445	1 848 807	-	2 919 442
16 Шығыс-Қазақстан облысы	1 031 891	536 464	117 495	32 783	1 811 949	-	2 961 335
17 Шымкент қаласы	938 053	487 711	107 973	30 393	1 647 453	-	2 693 479
18 Абай облысы	973 169	505 931	113 661	30 909	1 738 314	-	2 825 144
19 Жетісу облысы	933 215	485 165	109 606	29 941	1 670 366	-	2 713 187
20 Ұлытау облысы	988 753	514 028	113 878	31 412	1 926 786	-	3 029 417

8721-0101-0203 - кесте Пандусы бар кіреберістер, типі КРП-3



Сипаттамасы:

Пандусы бар темірбетонды кіреберіс, кіреберіс $S=13,2$ м², пандус $S=5$ м², 1 саты; қырлы кеспеден жасалған еден жабыны; бетон блоктардан жасалған қабырғалар; тұтқасы жоқ металл қоршау; табақ болаттан жасалған күнқағар

Жұмыс құрамы:

1. Құрама конструкцияларды орнату. 2. Сыртқы қабырғаларды кірпіштен қалау. 3. Таптағыштармен тығыздай отырып, төселетін қабаттың құрылғысы. 4. Төселетін қабаттар және үстеме бетондар. Арқаулау. 5. Қырлы кеспе жабындары. 6. Жабын жапсарларын толтыра отырып, цемент ерітіндісіндегі құрылғы. 7. Қоршау орнату. 8. Бетон дайындама. 9. Бір қабатты және көп қабатты ғимараттар мен кран эстакадаларының бағаналары. Конструкцияларды монтаждау. 10. Металл беткі қабаттарды бояу. 11. Құрама конструкциялардың екі жағына тіреумен орнату. 12. Конструкцияларды монтаждау. 13. Табақ және мырышталған болаттан жасалған жабынның құрылғысы. 14. Тұтастырғыш құрылғысы. 15. Тегістеу. 16. Екі қабатты жабынды құрылғысы.

Өлшеуін: дана

Аймақтар	Жұмысшылардың еңбек шығындары	Жұмысшылардың еңбегіне ақы төлеу (жұмысшылардың еңбек шығындарының құрамында)	Машиналар мен механизмдер	Машинистердің еңбегіне ақы төлеу (машиналар мен механизмдер құрамында)	Материалдар, бұйымдар және конструкциялар	Жабдықтар	Құн көрсеткіші (2,4,6,7 бағ. қосындысы)
1	2	3	4	5	6	7	8
01 Астана қаласы	396 080	206 807	76 842	22 588	610 148	-	1 083 070
02 Алматы қаласы	379 733	198 268	72 668	21 560	574 631	-	1 027 032
03 Ақмола облысы	358 488	187 175	72 526	20 444	589 619	-	1 020 633
04 Ақтөбе облысы	328 424	171 463	68 310	18 731	493 880	-	890 614
05 Алматы облысы	363 274	189 692	70 777	20 630	572 245	-	1 006 296
06 Атырау облысы	336 635	175 774	67 828	19 112	735 797	-	1 140 260
07 Батыс-Қазақстан облысы	334 190	174 484	68 593	19 064	569 310	-	972 093
08 Жамбыл облысы	326 865	170 670	64 075	18 473	490 114	-	881 054
09 Қарағанды облысы	350 828	183 168	71 477	20 008	545 660	-	967 965
10 Қостанай облысы	350 102	182 798	71 334	19 968	545 135	-	966 571
11 Қызылорда облысы	319 539	166 839	65 639	18 142	512 286	-	897 464
12 Маңғыстау облысы	424 948	221 890	75 361	24 017	545 334	-	1 045 643
13 Түркістан облысы	310 876	162 338	62 271	17 570	470 059	-	843 206
14 Павлодар облысы	352 601	184 105	71 627	20 112	480 539	-	904 767
15 Солтүстік-Қазақстан облысы	357 407	186 615	72 127	20 382	585 900	-	1 015 434
16 Шығыс-Қазақстан облысы	384 773	200 893	75 470	21 946	622 496	-	1 082 739
17 Шымкент қаласы	340 386	177 733	65 678	19 236	526 194	-	932 258
18 Абай облысы	362 894	189 467	72 904	20 693	568 942	-	1 004 740

8721-0101-0203- кестенің соңы

1	2	3	4	5	6	7	8
19 Жетісу облысы	343 433	179 304	68 501	19 498	559 172	-	971 106
20 Ұлытау облысы	368 739	192 528	73 393	21 029	627 052	-	1 069 184

8721-0101-0203.1 - кесте Нормада есепке алынбаған негізгі материалдық ресурстар

Ресурс коды	Материал атауы	Өлшем бірлігі	Норма шығыны
1	2	3	4
255-102-0200	Аякжолға арналған бетон тақта, пайдалану топтары А, Б, В, Г, қалыңдығы 60 мм-ден 100 мм-ге дейін МЕМСТ 17608-2017	м2	18,2

8721-0101-0204 - кесте Пандусы бар кіреберістер, типі КРП-4

Сипаттамасы:

Пандусы бар темірбетонды кіреберіс; кіреберіс $S=13,2$ м2; пандус $S=12,9$ м2; 2 саты; түрлі-түсті пішінді қырлы кеспеден еден жабыны; темірбетонды қабырғалар; металл қоршау; пішінделген табақтан жасалған күнқағар

Жұмыс құрамы:

1. Шағыл тас негізінің құрылғысы. 2. Бетон дайындама құрылғысы. 3. Темірбетон қабырғаларының құрылғысы. 4. Төселетін қабаттар мен

үстеме бетондарды арқаулау. 5. Жапсарларды толтыра отырып, цемент ерітіндісіндегі қырлы кеспеден жасалған жабындардың құрылғысы. 6. Цемент тұтастырғыштардың құрылғысы. 7. Керамогранит тақталарынан құрылыс жағдайында ерітінді дайындай отырып, құрғақ қоспалардан жасалған ерітіндідегі жабындардың құрылғысы. 8. Лоджия тақталарын орнату. 9. Жаппа жабынын орнату. 10. Қабырғалардан 5 см-ге әкету кезінде ағаш білеулерден жасалған акустикалық қабырға конструкциялары қаңқаларының құрылғысы. 11. Қоршауларды монтаждау. 12. Тегістелген металл беттерді бояу.

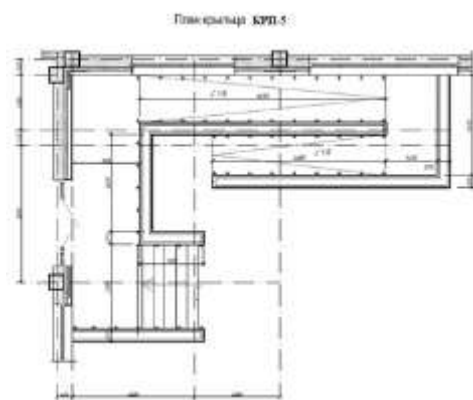
Өлшеуіш: дана

Аймақтар	Жұмысшылардың еңбек шығындары	Жұмысшылардың еңбегіне ақы төлеу (жұмысшылардың еңбек шығындарының құрамында)	Машиналар мен механизмдер	Машинистердің еңбегіне ақы төлеу (машиналар мен механизмдер құрамында)	Материалдар, бұйымдар және конструкциялар	Жабдықтар	Құн көрсеткіші (2,4,6,7 бағ. қосындысы)
1	2	3	4	5	6	7	8
01 Астана қаласы	953 980	496 307	125 571	35 529	2 458 652	-	3 538 203
02 Алматы қаласы	912 349	474 649	118 199	33 885	2 395 373	-	3 425 921
03 Ақмола облысы	863 548	449 235	118 945	32 153	2 382 601	-	3 365 094
04 Ақтөбе облысы	791 011	411 506	112 428	29 461	2 401 323	-	3 304 762
05 Алматы облысы	872 848	454 120	115 223	32 423	2 426 549	-	3 414 620
06 Атырау облысы	808 820	420 789	110 951	30 036	2 705 947	-	3 625 718
07 Батыс-Қазақстан облысы	804 973	418 774	111 942	29 987	2 608 508	-	3 525 423
08 Жамбыл облысы	783 332	407 555	104 236	29 007	2 275 035	-	3 162 603
09 Қарағанды облысы	844 916	439 545	116 972	31 472	2 149 688	-	3 111 576
10 Қостанай облысы	843 295	438 699	116 567	31 408	2 414 699	-	3 374 561
11 Қызылорда облысы	767 721	399 439	107 028	28 512	2 338 126	-	3 212 875
12 Маңғыстау облысы	1 018 357	529 881	121 811	37 714	2 517 613	-	3 657 781
13 Түркістан облысы	745 148	387 684	101 503	27 590	2 287 717	-	3 134 368
14 Павлодар облысы	849 342	441 888	117 020	31 632	2 397 717	-	3 364 079
15 Солтүстік-Қазақстан облысы	860 920	447 889	117 674	32 057	2 526 088	-	3 504 682
16 Шығыс-Қазақстан облысы	926 823	482 165	123 272	34 519	2 527 027	-	3 577 122
17 Шымкент қаласы	815 850	424 466	106 846	30 204	2 327 170	-	3 249 866
18 Абай облысы	874 051	454 721	119 235	32 546	2 486 671	-	3 479 957
19 Жетісу облысы	825 104	429 250	111 734	30 643	2 362 555	-	3 299 393
20 Ұлытау облысы	888 099	462 014	119 544	33 076	2 599 940	-	3 607 583

8721-0101-0204.1 - кесте Нормада есепке алынбаған негізгі материалдық ресурстар

Ресурс коды 1	Материал атауы 2	Өлшем бірлігі 3	Норма шығыны 4
231-201-0310	Граниттен жасалған жамылғы тақтай МЕМСТ 23342-2012 кесіліп термоөңделген, ұзындығы 500 мм - ден 1500 мм дейін, биіктігі 200 мм - ден 500 мм дейін, қалыңдығы 30 мм	м2	4,24
255-102-0602	Пішінделген түрлі-түсті бетонды тақта, қалыңдығы 40 мм МЕМСТ 17608-2017	м2	53,4

8721-0101-0205 - кесте Пандусы бар кіреберістер, типі КРП-5

Сипаттамасы:

Пандусы бар темірбетон кіреберіс; S=18,3 м2 кіреберіс; S=19,7 м2 пандус; 5 саты, еден жабыны аяқжол тақташасы; темірбетон қабырғалар; металл қоршау; пішінделген табақтан жасалған күнқағар

Жұмыс құрамы:

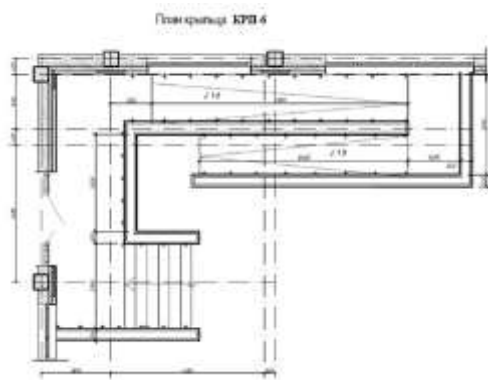
1. Шағыл тас негізінің құрылғысы. 2. Бетон дайындама құрылғысы. 3. Темірбетон қабырғаларының құрылғысы. 4. Төселетін қабаттар мен үстеме бетондарды арқаулау. 5. Жапсарларды толтыра отырып, цемент ерітіндісіндегі қырлы кеспеден жасалған жабындардың құрылғысы. 6. Цемент тұтастырғыштардың құрылғысы. 7. Керамогранит тақталарынан құрылыс жағдайында ерітінді дайындай отырып, құрғақ қоспалардан жасалған ерітіндідегі жабындардың құрылғысы. 8. Лоджия тақталарын орнату. 9. Жаппа жабынын орнату. 10. Қабырғалардан 5 см-ге әкету кезінде ағаш білеулерден жасалған акустикалық қабырға конструкциялары қаңқаларының құрылғысы. 11. Қаңқаларды қасбеттік панельдермен қаптау. 12. Қоршауларды монтаждау. 13. Тегістелген металл беттерді бояу.

Өлшеуіш: дана

Аймақтар	Жұмысшылардың еңбек шығындары	Жұмысшылардың еңбегіне ақы төлеу (жұмысшылардың еңбек шығындарының құрамында)	Машиналар мен механизмдер	Машинистердің еңбегіне ақы төлеу (машиналар мен механизмдер құрамында)	Материалдар, бұйымдар және конструкциялар	Жабдықтар	Құн көрсеткіші (2,4,6,7 бағ. қосындысы)
1	2	3	4	5	6	7	8
01 Астана қаласы	1 702 728	884 858	206 076	57 601	2 354 557	-	4 263 361
02 Алматы қаласы	1 626 668	845 325	193 753	54 924	2 271 297	-	4 091 718
03 Ақмола облысы	1 541 325	800 939	195 383	52 129	2 292 934	-	4 029 642
04 Ақтөбе облысы	1 411 907	733 692	184 795	47 765	2 347 932	-	3 944 634
05 Алматы облысы	1 556 253	808 779	188 928	52 555	2 325 302	-	4 070 483
06 Атырау облысы	1 442 073	749 406	182 115	48 685	2 683 715	-	4 307 903
07 Батыс-Қазақстан облысы	1 436 842	746 662	183 728	48 616	2 573 519	-	4 194 089
08 Жамбыл облысы	1 395 022	725 004	170 823	47 006	2 192 942	-	3 758 787
09 Қарағанды облысы	1 508 065	783 659	192 088	51 024	2 255 027	-	3 955 180
10 Қостанай облысы	1 505 200	782 156	191 377	50 921	2 356 942	-	4 053 519
11 Қызылорда облысы	1 368 805	711 388	175 611	46 215	2 295 491	-	3 839 907
12 Маңғыстау облысы	1 813 603	942 619	199 259	61 117	2 390 805	-	4 403 667
13 Түркістан облысы	1 327 022	689 659	166 421	44 711	2 219 149	-	3 712 592
14 Павлодар облысы	1 515 992	787 847	192 110	51 284	2 317 638	-	4 025 740
15 Солтүстік-Қазақстан облысы	1 536 617	798 529	193 128	51 972	2 494 716	-	4 224 461
16 Шығыс-Қазақстан облысы	1 654 257	859 651	202 307	55 965	2 443 812	-	4 300 376
17 Шымкент қаласы	1 452 934	755 088	175 079	48 947	2 239 832	-	3 867 845
18 Абай облысы	1 560 095	810 724	195 762	52 766	2 397 433	-	4 153 290
19 Жетісу облысы	1 471 094	764 476	183 300	49 669	2 269 923	-	3 924 317
20 Ұлытау облысы	1 585 132	823 714	196 125	53 624	2 568 499	-	4 349 756

8721-0101-0205.1 - кесте Нормада есепке алынбаған негізгі материалдық ресурстар

Ресурс коды	Материал атауы	Өлшем бірлігі	Норма шығыны
1	2	3	4
231-201-0310	Граниттен жасалған жамылғы тақтай МЕМСТ 23342-2012 кесіліп термоөңделген, ұзындығы 500 мм - ден 1500 мм дейін, биіктігі 200 мм - ден 500 мм дейін, қалыңдығы 30 мм	м2	7,51
255-102-0602	Пішінделген түрлі-түсті бетонды тақта, қалыңдығы 40 мм МЕМСТ 17608-2017	м2	40

8721-0101-0206 - кесте Пандусы бар кіреберістер, типі КРП-6**Сипаттамасы:**

Пандусы бар темірбетонды кіреберіс; кіреберіс $S=19,3 \text{ м}^2$; пандус $S=22,5 \text{ м}^2$; 6 саты; түрлі-түсті пішінді бетоннан жасалған қырлы кеспеден еден жабыны; темірбетонды қабырғалар; металл қоршау; пішінделген табақтан жасалған күнқағар

Жұмыс құрамы:

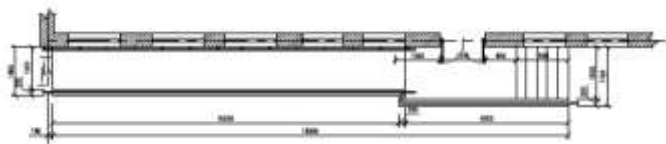
1. Шағыл тас негізінің құрылғысы. 2. Бетон дайындама құрылғысы. 3. Темірбетон қабырғаларының құрылғысы. 4. Төселетін қабаттар мен үстеме бетондарды арқаулау. 5. Жапсарларды толтыра отырып, цемент ерітіндісіндегі қырлы кеспеден жасалған жабындардың құрылғысы. 6. Цемент тұтастырғыштардың құрылғысы. 7. Керамогранит тақталарынан құрылыс жағдайында ерітінді дайындай отырып, құрғақ қоспалардан жасалған ерітіндідегі жабындардың құрылғысы. 8. Лоджия тақталарын орнату. 9. Жаппа жабынын монтаждау. 10. Қабырғалардан әкету кезінде ағаш білеулерден жасалған акустикалық қабырға конструкциялары қаңқаларының құрылғысы. 11. Қаңқаларды қасбеттік панельдермен қаптау. 12. Қоршауларды монтаждау. 13. Тегістелген металл беттерді бояу.

Өлшеуіш: дана

Аймақтар	Жұмысшылардың еңбек шығындары	Жұмысшылардың еңбегіне ақы төлеу (жұмысшылардың еңбек шығындарының құрамында)	Машиналар мен механизмдер	Машинистердің еңбегіне ақы төлеу (машиналар мен механизмдер құрамында)	Материалдар, бұйымдар және конструкциялар	Жабдықтар	Құн көрсеткіші (2,4,6,7 бағ. қосындысы)
1	2	3	4	5	6	7	8
01 Астана қаласы	1 776 157	923 094	217 359	60 862	2 489 966	-	4 483 482
02 Алматы қаласы	1 696 841	881 861	204 393	58 027	2 401 105	-	4 302 339
03 Ақмола облысы	1 607 796	835 546	206 044	55 080	2 422 368	-	4 236 208
04 Ақтөбе облысы	1 472 802	765 395	194 846	50 469	2 481 261	-	4 148 909
05 Алматы облысы	1 623 379	843 733	199 297	55 523	2 457 974	-	4 280 650
06 Атырау облысы	1 504 280	781 796	192 061	51 435	2 842 424	-	4 538 765
07 Батыс-Қазақстан облысы	1 498 803	778 923	193 815	51 369	2 720 158	-	4 412 776
08 Жамбыл облысы	1 455 216	756 347	180 189	49 655	2 317 060	-	3 952 465
09 Қарағанды облысы	1 573 106	817 521	202 595	53 913	2 383 955	-	4 159 656
10 Қостанай облысы	1 570 113	815 952	201 863	53 803	2 491 959	-	4 263 935
11 Қызылорда облысы	1 427 852	742 134	185 239	48 825	2 427 626	-	4 040 717
12 Маңғыстау облысы	1 891 859	983 369	210 243	64 561	2 526 220	-	4 628 322
13 Түркістан облысы	1 384 270	719 470	175 530	47 230	2 346 179	-	3 905 979
14 Павлодар облысы	1 581 368	821 887	202 638	54 187	2 449 554	-	4 233 560
15 Солтүстік-Қазақстан облысы	1 602 886	833 034	203 727	54 915	2 638 580	-	4 445 193
16 Шығыс-Қазақстан облысы	1 725 590	896 795	213 391	59 133	2 586 323	-	4 525 304
17 Шымкент қаласы	1 515 626	787 730	184 676	51 705	2 368 594	-	4 068 896
18 Абай облысы	1 627 375	845 753	206 475	55 753	2 534 069	-	4 367 919
19 Жетісу облысы	1 534 554	797 517	193 341	52 474	2 400 056	-	4 127 951
20 Ұлытау облысы	1 653 489	859 307	206 906	56 660	2 715 842	-	4 576 237

8721-0101-0206.1 - кесте Нормадa есепке алынбаған негізгі материалдық ресурстар

Ресурс коды	Материал атауы	Өлшем бірлігі	Норма шығыны
1	2	3	4
231-201-0310	Граниттен жасалған жамылғы тақтай МЕМСТ 23342-2012 кесіліп термоөңделген, ұзындығы 500 мм - ден 1500 мм дейін, биіктігі 200 мм - ден 500 мм дейін, қалыңдығы 30 мм	м2	7,51
255-102-0602	Пішінделген түрлі-түсті бетонды тақта, қалыңдығы 40 мм МЕМСТ 17608-2017	м2	44,35

8721-0101-0207 - кесте Пандусы бар кіреберістер, типі КРП-7**Сипаттамасы:**

Темірбетон кіреберіс; кіреберіс S= 8 м2; пандус S=14 м2; 5 саты; керамикалық сырғанауға қарсы тақташадан жасалған еден жабыны; қорғаныш металл қоршау; поликарбонат табактан жасалған күнқағар

Жұмыс құрамы:

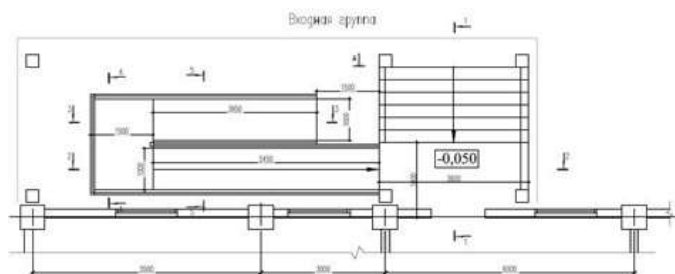
1. Іргетас астындағы шағыл тас негізінің құрылғысы. 2. Бетон дайындама құрылғысы. 3. Бетоннан жасалған темірбетон кіреберіс құрылғысы. 4. Оқшауланатын беттің бір қабатындағы құрылғы. 5. Құрғақ қоспалардан жасалған желімдегі керамикалық тақташалардан құрылғы. 6. Кіреберіс қоршауының тіреулерін, таяныштарын монтаждау. 7. Тегістеу. 8. Металл беткі қабаттарды бояу. 9. Монолитті төсем құрылғысы. 10. Салмалы бөлшектерді орнату. 11. Күнқағардың металл конструкцияларын монтаждау. 12. Күнқағар бетін поликарбонатты табактарымен қаптау. 13. Тегістеу. 14. Металл беткі қабаттарды бояу.

Өлшеуіш: дана

Аймақтар	Жұмысшылардың еңбек шығындары	Жұмысшылардың еңбегіне ақы төлеу (жұмысшылардың еңбек шығындарының құрамында)	Машиналар мен механизмдер	Машинистердің еңбегіне ақы төлеу (машиналар мен механизмдер құрамында)	Материалдар, бұйымдар және конструкциялар	Жабдықтар	Құн көрсеткіші (2,4,6,7 бағ. қосындысы)
1	2	3	4	5	6	7	8
01 Астана қаласы	841 833	437 224	274 416	104 669	988 186	-	2 104 435
02 Алматы қаласы	805 162	418 171	259 760	99 520	934 114	-	1 999 036
03 Ақмола облысы	761 955	395 717	254 343	94 725	955 961	-	1 972 259
04 Ақтөбе облысы	698 086	362 519	237 189	86 802	1 034 959	-	1 970 234
05 Алматы облысы	770 268	400 086	250 998	95 227	950 989	-	1 972 255
06 Атырау облысы	713 735	370 710	237 236	88 214	1 145 600	-	2 096 571
07 Батыс-Қазақстан облысы	710 378	368 927	238 847	88 349	1 143 905	-	2 093 130
08 Жамбыл облысы	691 296	359 068	226 073	84 914	919 510	-	1 836 879
09 Қарағанды облысы	745 682	387 244	249 652	92 717	996 862	-	1 992 196

8721-0101-0207- кестенің соңы

1	2	3	4	5	6	7	8
10 Қостанай облысы	744 140	386 469	249 006	92 529	1 010 174	-	2 003 320
11 Қызылорда облысы	677 459	351 883	227 305	83 740	997 619	-	1 902 383
12 Маңғыстау облысы	898 733	466 829	277 998	110 404	1 013 476	-	2 190 207
13 Түркістан облысы	657 569	341 551	217 727	80 767	924 136	-	1 799 432
14 Павлодар облысы	749 464	389 260	250 350	93 189	986 299	-	1 986 113
15 Солтүстік-Қазақстан облысы	759 647	394 535	252 703	94 441	1 092 963	-	2 105 313
16 Шығыс-Қазақстан облысы	817 815	424 742	268 108	101 694	1 021 411	-	2 107 334
17 Шымкент қаласы	719 908	373 931	233 402	88 420	933 399	-	1 886 709
18 Абай облысы	771 226	400 544	256 222	95 882	1 036 985	-	2 064 433
19 Жетісу облысы	728 113	378 167	240 439	89 997	960 150	-	1 928 702
20 Ұлытау облысы	783 707	407 025	258 647	97 442	1 139 556	-	2 181 910

2-топ Кіру топтары**8721-0102-01-кіші топ Кіру топтары****8721-0102-0101 - кесте Пандусы бар кіру тобы, типі ВГ-1**Сипаттамасы:

Пандусы бар темірбетон кіру тобы; кіреберіс S=16,2 м2; пандус S=17,9 м2; 5 саты; керамикалық тақташадан жасалған еден жабыны; кіреберістің және пандустың гранитпен қапталған т/бетон бүйір қабырғалары; тұтқалары бар металл қоршау; балқытылатын битум-полимерлі материалдардан жасалған екі қабатты жалпақ күнқағар жабындысы

Жұмыс құрамы:

1. Таптағыштармен тығыздай отырып, төселетін қабаттың құрылғысы. 2. Кіреберістің, пандустың бетон іргетастарының құрылғысы. 3. Төселетін қабаттар мен үстеме бетондарды арқаулау. 4. Құрылыс жағдайында ерітінді дайындаумен жабынның құрылғысы. 5. Қабырғаларды жылтыратылған гранит тақталарымен қаптау. 6. Қабырғалар мен бағаналарды жылтыратылған гранитпен қаптау. 7. Қоршау орнату. 8. Бетон дайындама құрылғысы. 9. Іргетас арқалықтарының құрылғысы. 10. Ағаш қалыптағы темірбетон бағаналардың құрылғысы. 11. Іргетас арқалықтарының құрылғысы. 12. Құрылыс жағдайында арматуралық кеңістіктік қаңқаларды дайындау. 13. Арқалықсыз аражабындар құрылғысы. 14. Жалпақ арматуралық торлар. Құрылыс жағдайында арматурадан дайындау. 15. Қалыптағы белдіктердің құрылысы. 16. Жаппа құрылғысы. 17. Тұтастырғыш құрылғысы. 18. Төселетін қабаттар және үстеме бетондар. Арматура. 19. Бу оқшаулау құрылғысы. 20. Шеткі тақтай құрылғысы. 21. Жабын құрылғысы. 22. Жолақты және жұқа табақты болаттан жасалған конструкцияны монтаждау. 23. Қабырғалық науалардың құрылғысы.

Өлшеуіш: дана

Аймақтар	Жұмысшылардың еңбек шығындары	Жұмысшылардың еңбегіне ақы төлеу (жұмысшылардың еңбек шығындарының құрамында)	Машиналар мен механизмдер	Машинистердің еңбегіне ақы төлеу (машиналар мен механизмдер құрамында)	Материалдар, бұйымдар және конструкциялар	Жабдықтар	Құн көрсеткіші (2,4,6,7 бағ. қосындысы)
1	2	3	4	5	6	7	8
01 Астана қаласы	5 149 430	2 673 306	585 207	147 123	4 037 066	-	9 771 703
02 Алматы қаласы	4 919 615	2 554 255	546 913	140 096	3 825 781	-	9 292 309
03 Ақмола облысы	4 660 317	2 419 549	558 197	133 148	3 998 776	-	9 217 290
04 Ақтөбе облысы	4 270 165	2 216 883	529 189	122 005	4 078 340	-	8 877 694
05 Алматы облысы	4 707 566	2 444 177	534 608	134 057	4 009 765	-	9 251 939
06 Атырау облысы	4 362 117	2 264 738	517 883	124 189	4 729 933	-	9 609 933
07 Батыс-Қазақстан облысы	4 344 875	2 255 729	524 873	124 170	4 437 738	-	9 307 486
08 Жамбыл облысы	4 220 838	2 191 582	481 025	119 741	3 753 098	-	8 454 961
09 Қарағанды облысы	4 560 832	2 367 831	549 190	130 316	3 928 627	-	9 038 649
10 Қостанай облысы	4 550 998	2 362 775	547 072	130 049	4 114 354	-	9 212 424
11 Қызылорда облысы	4 140 547	2 149 765	500 443	117 891	3 915 797	-	8 556 787
12 Маңғыстау облысы	5 487 185	2 849 181	553 220	155 683	4 173 926	-	10 214 331
13 Түркістан облысы	4 014 885	2 084 601	470 006	113 892	3 717 396	-	8 202 287
14 Павлодар облысы	4 584 873	2 380 304	548 954	130 984	3 971 066	-	9 104 893
15 Солтүстік-Қазақстан облысы	4 646 505	2 412 273	551 344	132 742	4 335 956	-	9 533 805

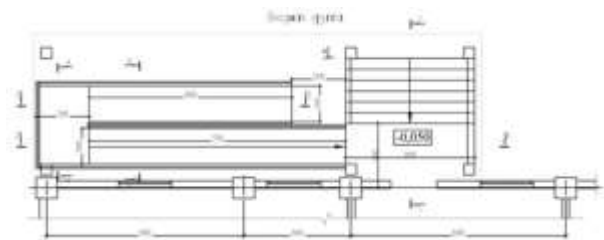
8721-0102-0101- кестенің соңы

1	2	3	4	5	6	7	8
16 Шығыс-Қазақстан облысы	5 002 331	2 596 953	575 320	142 934	4 177 253	-	9 754 904
17 Шымкент қаласы	4 395 139	2 282 167	492 040	124 688	3 781 373	-	8 668 552
18 Абай облысы	4 717 581	2 449 228	558 623	134 776	4 071 112	-	9 347 316
19 Жетісу облысы	4 449 798	2 310 322	520 425	126 696	3 963 409	-	8 933 632
20 Ұлытау облысы	4 793 325	2 488 403	558 759	136 959	4 552 984	-	9 905 068

8721-0102-0101.1 - кесте Нормада есепке алынбаған негізгі материалдық ресурстар

Ресурс коды	Материал атауы	Өлшем бірлігі	Норма шығыны
1	2	3	4
231-201-0101	Граниттен жасалған қаптау тақтай МЕМСТ 9480-2012 кесіліп жылтыратылған, қалыңдығы 20 мм	м2	18,97

8721-0102-0102 - кесте Пандусы бар кіру тобы, типі ВГ-2

Сипаттамасы:

Пандусы бар темірбетон кіру тобы; кіреберіс S=16,2 м2; пандус S=19,9 м2; 7 саты; керамикалық тақташадан жасалған еден жабыны; кіреберістің және пандустың гранитпен қапталған т/бетон бүйір қабырғалары; тұтқалары бар металл қоршау; балқытылатын битум-полимерлі материалдардан жасалған екі қабатты жалпақ күңқағар жабындысы

Жұмыс құрамы:

1. Таптағыштармен тығыздай отырып, төселетін қабаттың құрылғысы. 2. Кіреберістің, пандустың бетон іргетастарының құрылғысы. 3. Төселетін қабаттар мен үстеме бетондарды арқаулау. 4. Құрылыс жағдайында ерітінді дайындаумен жабынның құрылғысы. 5. Қабырғаларды жылтыратылған гранит тақталарымен қаптау. 6. Қабырғалар мен бағаналарды жылтыратылған гранитпен қаптау. 7. Қоршау

орнату. 8. Бетон дайындама құрылғысы. 9. Іргетас арқалықтарының құрылғысы. 10. Құрылыс жағдайында кеңістіктік қаңқаларды арматурадан дайындау. 11. Ағаш қалыптағы темірбетон бағаналардың құрылғысы. 12. Іргетас арқалықтарының құрылғысы. 13. Құрылыс жағдайында арматуралық кеңістіктік қаңқаларды дайындау. 14. Арқалықсыз аражабындар құрылғысы. 15. Қалыптағы белдіктердің құрылысы. 16. Жаппа құрылғысы. 17. Тұтастырғыш құрылғысы. 18. Арқаулау. 19. Бу оқшаулау құрылғысы. 20. Шеткі тақтай құрылғысы. 21. Жабынның құрылғысы. 22. Жолақты және жұқа табақты болаттан жасалған конструкцияны монтаждау. 23. Науалар құрылғысы.

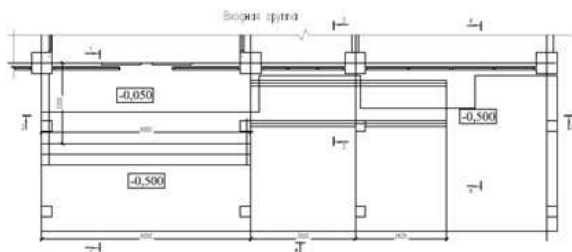
Өлшеуіш: дана

Аймақтар	Жұмысшылардың еңбек шығындары	Жұмысшылардың еңбегіне ақы төлеу (жұмысшылардың еңбек шығындарының құрамында)	Машиналар мен механизмдер	Машинистердің еңбегіне ақы төлеу (машиналар мен механизмдер құрамында)	Материалдар, бұйымдар және конструкциялар	Жабдықтар	Құн көрсеткіші (2,4,6,7 бағ. қосындысы)
1	2	3	4	5	6	7	8
01 Астана қаласы	5 504 146	2 864 586	662 662	172 768	4 419 440	-	10 586 248
02 Алматы қаласы	5 258 745	2 737 097	621 120	164 745	4 155 317	-	10 035 182
03 Ақмола облысы	4 981 245	2 592 667	630 688	156 357	4 374 732	-	9 986 665
04 Ақтөбе облысы	4 564 316	2 375 510	597 175	143 266	4 463 129	-	9 624 620
05 Алматы облысы	5 032 039	2 619 120	606 655	157 642	4 372 185	-	10 010 879
06 Атырау облысы	4 662 720	2 426 823	586 415	146 037	5 192 274	-	10 441 409
07 Батыс-Қазақстан облысы	4 644 092	2 417 139	593 533	145 810	4 856 042	-	10 093 667
08 Жамбыл облысы	4 511 836	2 348 474	546 950	141 015	4 096 263	-	9 155 049
09 Қарағанды облысы	4 875 108	2 537 279	620 617	153 033	4 295 376	-	9 791 101
10 Қостанай облысы	4 864 565	2 531 869	618 404	152 720	4 496 962	-	9 979 931
11 Қызылорда облысы	4 425 880	2 303 605	566 661	138 631	4 273 354	-	9 265 895
12 Маңғыстау облысы	5 865 598	3 053 147	632 200	183 342	4 563 787	-	11 061 585
13 Түркістан облысы	4 291 681	2 233 835	533 818	134 127	4 051 998	-	8 877 497
14 Павлодар облысы	4 900 618	2 550 613	620 618	153 817	4 336 234	-	9 857 470
15 Солтүстік-Қазақстан облысы	4 966 572	2 584 888	623 624	155 882	4 755 723	-	10 345 919
16 Шығыс-Қазақстан облысы	5 346 910	2 782 798	651 272	167 850	4 566 096	-	10 564 278
17 Шымкент қаласы	4 698 110	2 445 520	559 774	146 840	4 126 098	-	9 383 982
18 Абай облысы	5 042 704	2 624 502	631 657	158 268	4 437 837	-	10 112 198
19 Жетісу облысы	4 756 407	2 475 660	589 833	148 986	4 366 978	-	9 713 218
20 Ұлытау облысы	5 123 629	2 666 485	632 526	160 834	4 992 314	-	10 748 469

8721-0102-0102.1 - кесте Нормада есепке алынбаған негізгі материалдық ресурстар

Ресурс коды	Материал атауы	Өлшем бірлігі	Норма шығыны
1	2	3	4
231-201-0101	Граниттен жасалған қаптау тақтай МЕМСТ 9480-2012 кесіліп жылтыратылған, қалыңдығы 20 мм	м2	18,97

8721-0102-0103 - кесте Пандусы бар кіру тобы, типі ВГ-3

Сипаттамасы:

Пандусы бар темірбетон кіру тобы; кіреберіс S=19,4 м2; пандус S=8 м2; 3 саты; керамикалық тақташадан жасалған еден жабыны; кіреберістің және пандустың гранитпен қапталған т/бетон бүйір қабырғалары; тұтқалары бар металл қоршау; балқытылатын битум-полимерлі материалдардан жасалған екі қабатты жалпақ күнқағар жабындысы

Жұмыс құрамы:

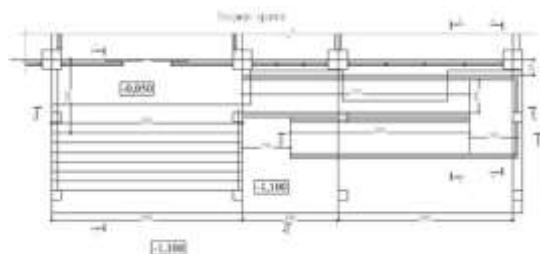
1. Таптағыштармен тығыздай отырып, төселетін қабаттың құрылғысы. 2. Кіреберістің, пандустың бетон іргетастарының құрылғысы. 3. Төселетін қабаттар мен үстеме бетондарды арқаулау. 4. Құрылыс жағдайында ерітінді дайындаумен жабынның құрылғысы. 5. Қабырғаларды жылтыратылған гранит тақталарымен қаптау. 6. Қабырғалар мен бағаналарды жылтыратылған гранитпен қаптау. 7. Қоршау орнату. 8. Бетон дайындама құрылғысы. 9. Іргетас арқалықтарының құрылғысы. 10. Кеңістіктік арматуралық қаңқалар. Құрылыс жағдайында арматурадан дайындау. 11. Ағаш қалыптағы темірбетон бағаналардың құрылғысы. 12. Арқалықсыз аражабын құрылғысы. 13. Құрылыс жағдайында арматурадан жалпақ тор дайындау. 14. Құрылыс жағдайында арматурадан кеңістіктік қаңқаларды дайындау. 15. Қалыптағы белдіктер. Құрылғы. 16. Құрылыс жағдайында арматуралық кеңістіктік қаңқаларды дайындау. 17. Жаппа құрылғысы. 18. Тұтастырғыш құрылғысы. 19. Арқаулау. 20. Бу оқшаулау құрылғысы. 21. Шеткі тақтай құрылғысы. 22. Жабынның құрылғысы. 23. Жолақты және жұқа табақты болаттан жасалған конструкцияны монтаждау. 24. Науалар құрылғысы.

Өлшеуіш: дана

Аймақтар	Жұмысшылардың еңбек шығындары	Жұмысшылардың еңбегіне ақы төлеу (жұмысшылардың еңбек шығындарының құрамында)	Машиналар мен механизмдер	Машинистердің еңбегіне ақы төлеу (машиналар мен механизмдер құрамында)	Материалдар, бұйымдар және конструкциялар	Жабдықтар	Құн көрсеткіші (2,4,6,7 бағ. қосындысы)
1	2	3	4	5	6	7	8
01 Астана қаласы	5 006 462	2 605 316	616 143	151 166	4 031 184	-	9 653 789
02 Алматы қаласы	4 783 400	2 489 452	575 109	143 876	3 847 761	-	9 206 270
03 Ақмола облысы	4 530 826	2 358 017	588 461	136 806	3 994 061	-	9 113 348
04 Ақтөбе облысы	4 151 487	2 160 478	558 185	125 359	4 088 168	-	8 797 840
05 Алматы облысы	4 577 197	2 382 156	562 472	137 676	4 021 155	-	9 160 824
06 Атырау облысы	4 241 329	2 207 288	545 447	127 540	4 704 677	-	9 491 453
07 Батыс-Қазақстан облысы	4 224 067	2 198 344	553 368	127 582	4 443 209	-	9 220 644
08 Жамбыл облысы	4 104 239	2 136 127	505 599	122 911	3 777 435	-	8 387 273
09 Қарағанды облысы	4 434 164	2 307 577	579 068	133 895	3 938 410	-	8 951 642
10 Қостанай облысы	4 424 593	2 302 655	576 818	133 621	4 132 676	-	9 134 087
11 Қызылорда облысы	4 025 857	2 095 227	527 336	121 074	3 944 806	-	8 497 999
12 Маңғыстау облысы	5 335 722	2 777 089	579 647	159 806	4 185 437	-	10 100 806
13 Түркістан облысы	3 903 996	2 031 851	494 333	116 908	3 746 425	-	8 144 754
14 Павлодар облысы	4 457 363	2 319 735	578 751	134 581	3 984 765	-	9 020 879
15 Солтүстік-Қазақстан облысы	4 517 440	2 350 909	581 153	136 387	4 344 567	-	9 443 160
16 Шығыс-Қазақстан облысы	4 863 273	2 530 871	605 924	146 860	4 199 437	-	9 668 634
17 Шымкент қаласы	4 273 789	2 224 450	516 948	127 990	3 802 756	-	8 593 493
18 Абай облысы	4 586 563	2 386 907	588 770	138 478	4 109 137	-	9 284 470
19 Жетісу облысы	4 326 502	2 251 719	547 943	130 116	3 969 136	-	8 843 581
20 Ұлытау облысы	4 660 316	2 425 111	588 720	140 721	4 530 669	-	9 779 705

8721-0102-0103.1 - кесте Нормада есепке алынбаған негізгі материалдық ресурстар

Ресурс коды	Материал атауы	Өлшем бірлігі	Норма шығыны
1	2	3	4
231-201-0101	Граниттен жасалған қаптау тақтай МЕМСТ 9480-2012 кесіліп жылтыратылған, қалыңдығы 20 мм	м2	18,8

8721-0102-0104 - кесте Пандусы бар кіру тобы, типі ВГ-4**Сипаттамасы:**

Пандусы бар темірбетон кіру тобы; кіреберіс $S=29,4$ м²; пандус $S=21,6$ м²; 7 саты; керамикалық тақташадан жасалған еден жабыны; кіреберістің және пандустың гранитпен қапталған т/бетон бүйір қабырғалары; тұтқалары бар металл қоршау; балқытылатын битум-полимерлі материалдардан жасалған екі қабатты жалпақ күнқағар жабындысы

Жұмыс құрамы:

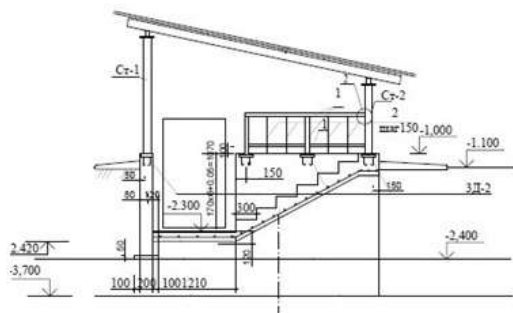
1. Таптағыштармен тығыздай отырып, төселетін қабаттың құрылғысы. 2. Кіреберістің, пандустың бетон іргетастарының құрылғысы. 3. Төселетін қабаттар мен үстеме бетондарды арқаулау. 4. Құрылыс жағдайында ерітінді дайындаумен жабынның құрылғысы. 5. Қабырғаларды жылтыратылған гранит тақталарымен қаптау. 6. Қабырғалар мен бағаналарды жылтыратылған гранитпен қаптау. 7. Қоршау орнату. 8. Бетон дайындама құрылғысы. 9. Іргетас арқалықтарының құрылғысы. 10. Кеңістіктік арматуралық қаңқалар. Құрылыс жағдайында дайындау. 11. Ағаш қалыптағы темірбетон бағаналардың құрылғысы. 12. Арқалықсыз аражабын құрылғысы. 13. Құрылыс жағдайында арматурадан жалпақ тор дайындау. 14. Құрылыс жағдайында арматурадан кеңістіктік қаңқаларды дайындау. 15. Қалыптағы белдіктер. Құрылғы. 16. Құрылыс жағдайында арматуралық кеңістіктік қаңқаларды дайындау. 17. Жаппа құрылғысы. 18. Тұтастырғыш құрылғысы. 19. Арқаулау. 20. Бу оқшаулау құрылғысы. 21. Шеткі тақтай құрылғысы. 22. Жабынның құрылғысы. 23. Жолақты және жұқа табақты болаттан жасалған конструкцияны монтаждау. 24. Науалар құрылғысы.

Өлшеуіш: дана

Аймақтар	Жұмысшылардың еңбек шығындары	Жұмысшылардың еңбегіне ақы төлеу (жұмысшылардың еңбек шығындарының құрамында)	Машиналар мен механизмдер	Машинистердің еңбегіне ақы төлеу (машиналар мен механизмдер құрамында)	Материалдар, бұйымдар және конструкциялар	Жабдықтар	Құн көрсеткіші (2,4,6,7 бағ. қосындысы)
1	2	3	4	5	6	7	8
01 Астана қаласы	6 208 378	3 231 983	755 065	197 356	4 888 378	-	11 851 821
02 Алматы қаласы	5 934 843	3 089 818	708 181	188 269	4 614 073	-	11 257 097
03 Ақмола облысы	5 618 559	2 925 185	718 465	178 609	4 841 209	-	11 178 233
04 Ақтөбе облысы	5 148 199	2 680 137	680 144	163 653	4 947 378	-	10 775 721
05 Алматы облысы	5 678 908	2 956 632	691 654	180 152	4 840 564	-	11 211 126
06 Атырау облысы	5 262 157	2 739 548	668 355	166 890	5 688 720	-	11 619 232
07 Батыс-Қазақстан облысы	5 238 174	2 727 103	676 405	166 558	5 355 841	-	11 270 420
08 Жамбыл облысы	5 094 687	2 652 600	623 838	161 223	4 569 433	-	10 287 958
09 Қарағанды облысы	5 498 876	2 862 713	707 110	174 811	4 771 206	-	10 977 192
10 Қостанай облысы	5 486 984	2 856 596	704 660	174 454	4 985 955	-	11 177 599
11 Қызылорда облысы	4 994 787	2 600 431	646 002	158 427	4 760 913	-	10 401 702
12 Маңғыстау облысы	6 623 349	3 448 525	721 375	209 616	5 051 276	-	12 396 000
13 Түркістан облысы	4 846 126	2 523 111	608 785	153 348	4 527 867	-	9 982 778
14 Павлодар облысы	5 527 560	2 877 717	707 192	175 706	4 811 879	-	11 046 631
15 Солтүстік-Қазақстан облысы	5 602 045	2 916 409	710 684	178 065	5 240 357	-	11 553 086
16 Шығыс-Қазақстан облысы	6 031 015	3 139 710	742 112	191 738	5 061 550	-	11 834 677
17 Шымкент қаласы	5 305 050	2 762 217	638 459	167 883	4 600 256	-	10 543 765
18 Абай облысы	5 687 900	2 961 119	719 705	180 791	4 936 305	-	11 343 910
19 Жетісу облысы	5 367 884	2 794 688	672 386	170 261	4 858 254	-	10 898 524
20 Ұлытау облысы	5 779 272	3 008 495	720 910	183 723	5 479 478	-	11 979 660

8721-0102-0104.1 - кесте Нормада есепке алынбаған негізгі материалдық ресурстар

Ресурс коды	Материал атауы	Өлшем бірлігі	Норма шығыны
1	2	3	4
231-201-0101	Граниттен жасалған қаптау тақтай МЕМСТ 9480-2012 кесіліп жылтыратылған, қалыңдығы 20 мм	м2	22,5

3-топ Жертөлеге кіреберістер**8721-0103-01-кіші топ Жертөлеге кіреберістер****8721-0103-0101 - кесте Жертөлеге кіру, типі ВхП-1****Сипаттамасы:**

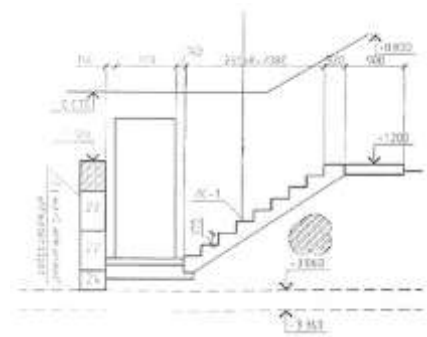
Жертөлеге кіреберіс $S=3,10$ м²; биіктігі = 1,07 м; темірлеумен монолитті темір/бетон жазық тақталардан жасалған еден; бетон қабырғалар; ағаш торлама, 50x150(h) ағаш итарқа; тұтқасыз металл қоршау; монолитті темір/бетон баспалдақ; ағаш итарқалар мен ағаш торлама бойынша металл жабынқыштан жасалған аспа

Жұмыс құрамы:

1. Іргетастарға арналған ГПС құрылғысы. 2. Нығыздағыштармен тығыздалатын қиыршық тастың төселетін қабаттарының құрылғысы. 3. Нығыздағыштармен тығыздалатын құмды төселетін қабаттардың құрылғысы. 4. Темірбетон жалпақ іргетас тақталарының құрылғысы. 5. Бетті темірлеу. 6. Бетон қабырғаларының құрылғысы. 7. Темірбетон баспалдақтарының құрылғысы. 8. Болат құбырларды төсеу. 9. Металл қоршауларды орнату. 10. Салмалы бөлшектерді орнату. 11. Баспалдақтың майлы бояуы. 12. Торлы конструкцияларды құрастыру. 13. Аралықтарға арналған тіректер. Монтаждау. 14. Итарқа және итарқа асты аралықтардың фермаларын монтаждау. 15. Итарқаларды орнату. 16. Конструкциядағы ағашты өрттен қорғау 17. Оның құрылғысымен металл жабынқышпен ағаш торлама бойынша есту терезелері жоқ жаппа жабыны құрылғысы. 18. Фермалар бойынша жаппаның, жабынның және төсемнің астындағы торламалар. Өңделген бетті өрттен қорғау. 19. Аспа конструкцияларын бояу.

Өлшеуіш: дана

Аймақтар	Жұмысшылардың еңбек шығындары	Жұмысшылардың еңбегіне ақы төлеу (жұмысшылардың еңбек шығындарының құрамында)	Машиналар мен механизмдер	Машинистердің еңбегіне ақы төлеу (машиналар мен механизмдер құрамында)	Материалдар, бұйымдар және конструкциялар	Жабдықтар	Құн көрсеткіші (2,4,6,7 бағ. қосындысы)
1	2	3	4	5	6	7	8
01 Астана қаласы	686 956	349 113	100 011	25 756	461 596	-	1 248 563
02 Алматы қаласы	651 821	331 269	93 260	24 435	446 402	-	1 191 483
03 Ақмола облысы	621 789	315 984	95 322	23 310	456 139	-	1 173 250
04 Ақтөбе облысы	569 718	289 534	90 450	21 362	459 083	-	1 119 251
05 Алматы облысы	623 716	316 984	91 110	23 381	456 236	-	1 171 062
06 Атырау облысы	577 946	293 723	88 280	21 660	521 387	-	1 187 613
07 Батыс-Қазақстан облысы	579 804	294 646	89 471	21 741	468 686	-	1 137 961
08 Жамбыл облысы	555 229	282 159	81 902	20 801	430 025	-	1 067 156
09 Қарағанды облысы	608 359	309 173	93 672	22 815	445 426	-	1 147 457
10 Қостанай облысы	607 079	308 553	93 257	22 769	461 138	-	1 161 474
11 Қызылорда облысы	548 658	278 844	85 121	20 561	450 010	-	1 083 789
12 Маңғыстау облысы	721 815	366 860	94 404	27 045	464 458	-	1 280 677
13 Түркістан облысы	528 103	268 400	80 005	19 785	429 170	-	1 037 278
14 Павлодар облысы	611 634	310 840	93 583	22 932	452 108	-	1 157 325
15 Солтүстік-Қазақстан облысы	619 814	315 013	93 969	23 239	483 498	-	1 197 281
16 Шығыс-Қазақстан облысы	667 331	339 118	98 257	25 024	462 270	-	1 227 858
17 Шымкент қаласы	578 218	293 855	83 837	21 660	437 260	-	1 099 315
18 Абай облысы	629 256	319 810	95 332	23 594	458 690	-	1 183 278
19 Жетісу облысы	589 558	299 630	88 656	22 098	457 611	-	1 135 825
20 Ұлытау облысы	639 397	324 949	95 238	23 978	504 029	-	1 238 664

8721-0103-0102 - кесте Жертөлеге кіру, типі ВхП-2**Сипаттамасы:**

Жертөлеге кіру $S=3,94$ м²; биіктігі = 1,47 м; бетон еден; бетон блоктардан жасалған қабырғалар; жеке сатылардан жасалған баспалдақтар қосымша әрлеуді қажет етпейтін беттік бетон беттерімен тегіс; тақталардан төсем бойынша табақ болаттан жасалған жабынды

Жұмыс құрамы:

1. Жертөле қабырғаларының құрама конструкцияларын орнату. 2. Оқшаулау. 3. Баспалдақ құрылғысы. 4. Ағашты конструкцияларға орнату. 5. Фермалар бойынша жабын құрылғысы. 6. Еңістердің құрылғысы. 7. Бір қабатты және көп қабатты ғимараттар мен кран эстакадаларының бағаналары 25 м-ге дейін. Конструкцияларды монтаждау. 8. Дара және саябақ бұрыштарынан жасалған байланыстар мен кергіштер, 24 м дейінгі аралықтарға арналған иіліп дәнекерленген профильдер. Конструкцияларды монтаждау. 9. Жабынның құрылғысы. 10. Сыртқы қабырғаларды қалау. 11. Таптағыштармен тығыздай отырып, төселетін қабаттың құрылғысы. 12. Гидравликалық сынаумен болат құбырларды төсеу. 13. Қиыршық тасты төселетін қабаттар. Нығыздағыштармен тығыздау отырып құрылғы. 14. Тегістеу. 15. Металл беткі қабаттарды бояу

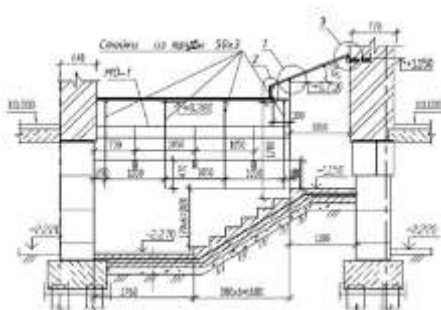
Өлшеуіш: дана

Аймақтар	Жұмысшылардың еңбек шығындары	Жұмысшылардың еңбегіне ақы төлеу (жұмысшылардың еңбек шығындарының құрамында)	Машиналар мен механизмдер	Машинистердің еңбегіне ақы төлеу (машиналар мен механизмдер құрамында)	Материалдар, бұйымдар және конструкциялар	Жабдықтар	Құн көрсеткіші (2,4,6,7 бағ. қосындысы)
1	2	3	4	5	6	7	8
01 Астана қаласы	317 882	165 260	61 745	19 603	430 528	-	810 155

8721-0101-0203- кестенің соңы

1	2	3	4	5	6	7	8
02 Алматы қаласы	301 942	156 963	58 228	18 609	425 284	-	785 454
03 Ақмола облысы	287 726	149 576	57 965	17 743	460 342	-	806 033
04 Ақтөбе облысы	263 630	137 052	54 418	16 259	366 386	-	684 434
05 Алматы облысы	288 905	150 191	56 594	17 806	420 502	-	766 001
06 Атырау облысы	267 671	139 151	53 978	16 497	532 193	-	853 842
07 Батыс-Қазақстан облысы	268 309	139 481	54 850	16 547	430 210	-	753 369
08 Жамбыл облысы	257 382	133 799	50 927	15 853	324 645	-	632 954
09 Қарағанды облысы	281 515	146 355	57 122	17 363	389 368	-	728 005
10 Қостанай облысы	280 998	146 077	57 032	17 328	393 453	-	731 483
11 Қызылорда облысы	254 102	132 102	52 185	15 660	411 128	-	717 415
12 Маңғыстау облысы	334 618	173 963	60 640	20 611	415 530	-	810 788
13 Түркістан облысы	244 824	127 277	49 358	15 079	356 550	-	650 732
14 Павлодар облысы	283 025	147 134	57 290	17 454	350 914	-	691 229
15 Солтүстік-Қазақстан облысы	286 824	149 113	57 751	17 689	426 355	-	770 930
16 Шығыс-Қазақстан облысы	308 812	160 545	60 580	19 045	464 401	-	833 793
17 Шымкент қаласы	268 031	139 338	52 285	16 509	403 636	-	723 952
18 Абай облысы	291 239	151 402	58 357	17 959	398 727	-	748 323
19 Жетісу облысы	273 055	141 952	54 612	16 830	390 249	-	717 916
20 Ұлытау облысы	295 898	153 829	58 874	18 249	423 410	-	778 182

8721-0103-0103 - кесте Жертөлеге кіру, типі ВхП-3

Сипаттамасы:

Жертөлеге кіру $S=5,55$ м²; биіктігі = 1,27 м; монолитті темірбетон қабырғалар; бетон еден; тақта төсем бойынша мырышталған болаттан жасалған жабынды

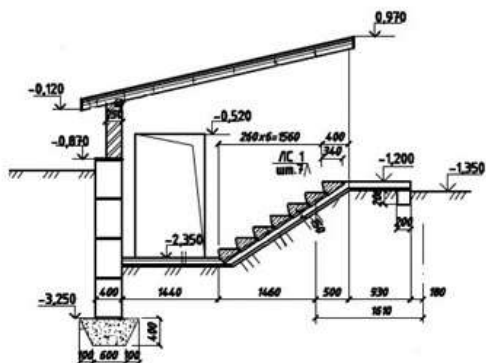
Жұмыс құрамы:

1. Топырақ. Шағыл таспен тығыздау. 2. Нығыздағыштармен тығыздау отырып құрылғы. 3. Жертөле қабырғалары мен темірбетон тіреу қабырғаларының құрылғысы. 4. Қалыптағы белдіктер. Құрылғы

(сатылар). 5. Темірлеу. 6. Нығыздағышпен тығыздай отырып, құрылғы (құбырды толтыру). 7. Гидрооқшаулау. 8. Аспа конструкциялары қаңқасының құрылғысы. 9. Металл беттері, тегістегіштермен тегістеу. 10. Тегістелген металл беттерін бояу. 11. Фермалар бойынша жаппаның, жабынның және төсемнің астындағы торламалар. Оттан қорғау. 12. Мырышталған болаттан жасалған ұсақ жабындардың құрылғысы. 13. Қабырға панельдерін герметикалау. 14. Қаңқа құрылғысынсыз қабырғаларды тор бойынша жақсартылған сылау. 15. Сылау кезінде қабырға қаңқасының құрылғысы.

Өлшеуіш: дана

Аймақтар	Жұмысшылардың еңбек шығындары	Жұмысшылардың еңбегіне ақы төлеу (жұмысшылардың еңбек шығындарының құрамында)	Машиналар мен механизмдер	Машинистердің еңбегіне ақы төлеу (машиналар мен механизмдер құрамында)	Материалдар, бұйымдар және конструкциялар	Жабдықтар	Құн көрсеткіші (2,4,6,7 бағ. қосындысы)
1	2	3	4	5	6	7	8
01 Астана қаласы	373 264	194 364	29 201	7 637	316 783	-	719 248
02 Алматы қаласы	356 271	185 533	27 252	7 272	301 110	-	684 633
03 Ақмола облысы	337 847	175 935	27 851	6 911	305 292	-	670 990
04 Ақтөбе облысы	309 495	161 165	26 490	6 333	315 194	-	651 179
05 Алматы облысы	340 914	177 531	26 612	6 958	308 670	-	676 196
06 Атырау облысы	315 885	164 494	25 859	6 446	365 264	-	707 008
07 Батыс-Қазақстан облысы	315 009	164 029	25 975	6 446	339 074	-	680 058
08 Жамбыл облысы	305 316	158 996	24 045	6 215	295 266	-	624 627
09 Қарағанды облысы	330 585	172 138	27 281	6 765	305 249	-	663 115
10 Қостанай облысы	329 939	171 809	27 117	6 751	313 235	-	670 291
11 Қызылорда облысы	299 839	156 152	24 801	6 119	310 188	-	634 828
12 Маңғыстау облысы	396 929	206 720	27 746	8 081	318 198	-	742 873
13 Түркістан облысы	290 457	151 259	23 500	5 911	296 415	-	610 372
14 Павлодар облысы	332 321	173 058	27 211	6 799	302 543	-	662 075
15 Солтүстік-Қазақстан облысы	336 789	175 388	27 295	6 890	327 693	-	691 777
16 Шығыс-Қазақстан облысы	362 630	188 820	28 650	7 420	316 362	-	707 642
17 Шымкент қаласы	317 966	165 592	24 646	6 472	302 331	-	644 943
18 Абай облысы	341 975	178 088	27 783	6 996	310 578	-	680 336
19 Жетісу облысы	322 246	167 801	25 905	6 576	306 765	-	654 916
20 Ұлытау облысы	347 485	180 947	27 640	7 109	347 190	-	722 315

8721-0103-0104 - кесте Жертөлеге кіру, типі ВхП-4Сипаттамасы:

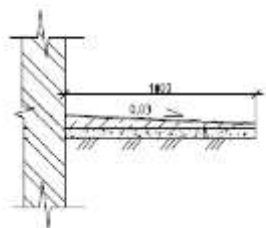
Жертөлеге кіру $S=5,28$ м²; биіктігі = 1,15 м; бетон еден; бетон блоктардан жасалған қабырғалар; қосымша әрлеуді қажет етпейтін бетон беттері бар жеке сатылардан монолитті бетоннан жасалған монолитті баспалдақ; тақталардан төсем бойынша мырышталған табқ болаттан жасалған жабынды

Жұмыс құрамы:

1. Таптағыштармен тығыздай отырып, төселетін қабаттың құрылғысы. 2. Құрама конструкцияларды орнату. 3. Іргетастардағы монолитті бітегіштердің құрылғысы. 4. Кіріс монолитті баспалдақтардың құрылғысы. 5. Дайын негіз бойынша сатылардың құрылғысы. 6. Бетон беткі қабаттар. Жарыққа төзімді жабындармен лакпен қорғау. 7. Көлденең гидрооқшаулау құрылғысы. 8. Тұтастырғыш құрылғысы. 9. Керамикалық қалыңдатылған кірпіштен сыртқы қабырғаларды қалау. 10. Ағашты конструкцияларға орнату. 11. Қабырғалардың алдыңғы тақтасының, ернеулердің фронттық (ойықтарды шегергенде) және кеңейтілген бетінің құрылғысы. 12. Фермалар бойынша жабын құрылғысы. 13. Фермалар бойынша жаппаның, жабынның және төсемнің астындағы торламалар. Өңделген бетті оттан қорғау. 14. Жабын құрылғысы. 15. Алдыңғы тақтаны бояу.

Өлшеуіш: дана

Аймақтар	Жұмысшылардың еңбек шығындары	Жұмысшылардың еңбегіне ақы төлеу (жұмысшылардың еңбек шығындарының құрамында)	Машиналар мен механизмдер	Машинистердің еңбегіне ақы төлеу (машиналар мен механизмдер құрамында)	Материалдар, бұйымдар және конструкциялар	Жабдықтар	Құн көрсеткіші (2,4,6,7 бағ. қосындысы)
1	2	3	4	5	6	7	8
01 Астана қаласы	290 734	151 207	76 941	24 348	447 555	-	815 230
02 Алматы қаласы	276 356	143 731	72 637	23 146	428 845	-	777 838
03 Ақмола облысы	263 163	136 869	72 248	22 038	472 444	-	807 855
04 Ақтөбе облысы	241 104	125 397	67 830	20 194	358 974	-	667 908
05 Алматы облысы	264 416	137 528	70 604	22 147	418 182	-	753 202
06 Атырау облысы	245 024	127 433	67 354	20 519	582 739	-	895 117
07 Батыс-Қазақстан облысы	245 392	127 624	68 359	20 551	449 312	-	763 063
08 Жамбыл облысы	235 771	122 619	63 612	19 748	292 392	-	591 775
09 Қарағанды облысы	257 486	133 918	71 198	21 567	369 562	-	698 246
10 Қостанай облысы	256 992	133 658	71 085	21 523	393 060	-	721 137
11 Қызылорда облысы	232 583	120 966	65 120	19 478	414 935	-	712 638
12 Маңғыстау облысы	306 537	159 432	75 711	25 674	416 576	-	798 824
13 Түркістан облысы	224 255	116 638	61 658	18 783	320 069	-	605 982
14 Павлодар облысы	258 850	134 630	71 405	21 679	327 929	-	658 184
15 Солтүстік-Қазақстан облысы	262 352	136 447	71 977	21 971	445 379	-	779 708
16 Шығыс-Қазақстан облысы	282 435	146 892	75 494	23 655	478 083	-	836 012
17 Шымкент қаласы	245 531	127 703	65 304	20 564	394 008	-	704 843
18 Абай облысы	266 398	138 543	72 732	22 306	390 952	-	730 082
19 Жетісу облысы	249 939	129 992	68 141	20 932	378 072	-	696 152
20 Ұлытау облысы	270 646	140 762	73 370	22 667	447 569	-	791 585

2-кіші бөлім Төсеніштер**1-топ Бетон төсеніш****8721-0201-01-кіші топ Қиыршық тас негізіндегі бетон төсеніш****8721-0201-0101 - кесте В 7,5 сыныпты бетоннан жасалған****Сипаттамасы:**

Қиыршық тастан жасалған қиыршық тас негізіндегі В 7,5 сыныпты ауыр бетоннан жасалған бетон төсеніш, маркасы М1000, фр. 20-40 мм қалыңдығы 150 мм қабаттап тығыздалған топырақ бойынша.

Жұмыс құрамы:

1. Қиыршық тасты іргетастарға арналған негіз құрылғысы 2. Іргетас бетон жалпақ тақталардың құрылғысы.

Өлшеуіш: м2

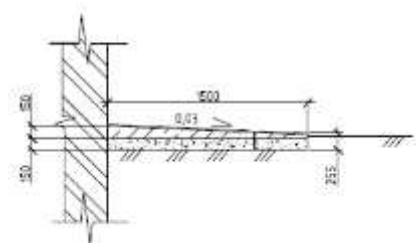
Аймақтар	Жұмысшылардың еңбек шығындары	Жұмысшылардың еңбегіне ақы төлеу (жұмысшылардың еңбек шығындарының құрамында)	Машиналар мен механизмдер	Машинистердің еңбегіне ақы төлеу (машиналар мен механизмдер құрамында)	Материалдар, бұйымдар және конструкциялар	Жабдықтар	Құн көрсеткіші (2,4,6,7 бағ. қосындысы)
1	2	3	4	5	6	7	8
01 Астана қаласы	4 815	2 497	3 264	846	18 826	-	26 905
02 Алматы қаласы	4 566	2 368	3 044	803	15 107	-	22 717
03 Ақмола облысы	4 359	2 261	3 106	766	18 024	-	25 489
04 Ақтөбе облысы	3 993	2 071	2 939	702	18 802	-	25 734

8721-0201-0101- кестенің соңы

1	2	3	4	5	6	7	8
05 Алматы облысы	4 370	2 266	2 973	768	18 289	-	25 632
06 Атырау облысы	4 050	2 100	2 873	712	29 412	-	36 335
07 Батыс-Қазақстан облысы	4 065	2 108	2 925	715	20 589	-	27 579
08 Жамбыл облысы	3 887	2 016	2 661	683	12 709	-	19 257
09 Қарағанды облысы	4 265	2 212	3 059	750	16 517	-	23 841
10 Қостанай облысы	4 257	2 207	3 049	748	18 283	-	25 589
11 Қызылорда облысы	3 844	1 993	2 779	675	14 975	-	21 598
12 Маңғыстау облысы	5 054	2 621	3 075	888	19 369	-	27 498
13 Түркістан облысы	3 697	1 917	2 597	650	12 577	-	18 871
14 Павлодар облысы	4 288	2 223	3 059	754	16 635	-	23 982
15 Солтүстік-Қазақстан облысы	4 345	2 254	3 075	764	23 362	-	30 782
16 Шығыс-Қазақстан облысы	4 678	2 426	3 209	822	20 402	-	28 289
17 Шымкент қаласы	4 048	2 099	2 723	711	13 815	-	20 586
18 Абай облысы	4 413	2 288	3 113	775	17 571	-	25 097
19 Жетісу облысы	4 131	2 142	2 891	726	16 852	-	23 874
20 Ұлытау облысы	4 483	2 325	3 119	788	26 355	-	33 957

8721-0201-02-кіші топ Қиыршық тасты қабат бойынша бетонды төсеніш

8721-0201-0201 - кесте В15 сыныпты бетоннан жасалған

Сипаттамасы:

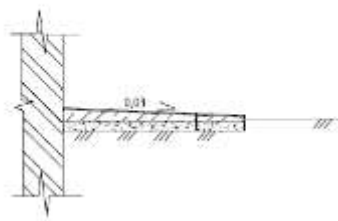
Шағыл тастан жасалған шағыл тасты төселетін қабат бойынша қалыңдығы 150 мм В15 сыныпты ауыр бетоннан жасалған бетон төсеніш, маркасы М1000, фр. 40-70 қалыңдығы 150 мм.

Жұмыс құрамы:

1. Төселетін қабатты нығыздағыштармен тығыздай отырып, шағыл тасты төселетін қабаттардың құрылғысы. 2. Нығыздағыштармен тығыздай отырып, төселетін бетон қабаттардың құрылғысы.

Өлшеуіш: м2

Аймақтар	Жұмысшылардың еңбек шығындары	Жұмысшылардың еңбегіне ақы төлеу (жұмысшылардың еңбек шығындарының құрамында)	Машиналар мен механизмдер	Машинистердің еңбегіне ақы төлеу (машиналар мен механизмдер құрамында)	Материалдар, бұйымдар және конструкциялар	Жабдықтар	Құн көрсеткіші (2,4,6,7 бағ. қосындысы)
1	2	3	4	5	6	7	8
01 Астана қаласы	5 385	2 818	882	293	7 179	-	13 446
02 Алматы қаласы	5 197	2 720	849	282	5 530	-	11 576
03 Ақмола облысы	4 872	2 551	825	265	5 990	-	11 687
04 Ақтөбе облысы	4 464	2 337	774	243	6 375	-	11 613
05 Алматы облысы	4 972	2 603	825	270	5 853	-	11 650
06 Атырау облысы	4 606	2 411	784	250	10 476	-	15 866
07 Батыс-Қазақстан облысы	4 543	2 378	782	247	9 599	-	14 924
08 Жамбыл облысы	4 504	2 357	758	245	4 811	-	10 073
09 Қарағанды облысы	4 770	2 497	813	259	5 844	-	11 427
10 Қостанай облысы	4 759	2 492	812	259	6 461	-	12 032
11 Қызылорда облысы	4 372	2 288	758	238	6 401	-	11 531
12 Маңғыстау облысы	5 855	3 065	909	318	6 542	-	13 306
13 Түркістан облысы	4 283	2 242	734	233	5 623	-	10 640
14 Павлодар облысы	4 793	2 509	816	261	5 978	-	11 587
15 Солтүстік-Қазақстан облысы	4 858	2 543	823	264	8 229	-	13 910
16 Шығыс-Қазақстан облысы	5 232	2 738	865	284	7 523	-	13 620
17 Шымкент қаласы	4 688	2 455	779	255	6 170	-	11 637
18 Абай облысы	4 935	2 583	832	268	6 513	-	12 280
19 Жетісу облысы	4 700	2 460	794	255	5 772	-	11 266
20 Ұлытау облысы	5 014	2 624	840	272	8 781	-	14 635

2-топ Асфальтбетонды төсеніштер**8721-0202-01-кіші топ Бетон төселетін қабат бойынша асфальтбетонды төсеніш****8721-0202-0101 - кесте ұсақ түйіршікті асфальтбетон қоспасынан жасалған, қалыңдығы 3 см****Сипаттамасы:**

Ыстық тығыз ұсақ түйіршікті асфальтбетон қоспаларынан жасалған асфальтбетонды төсеніш, типі Б, маркасы П, В7, 5 сыныпты ауыр бетоннан жасалған бетон төселетін қабат бойынша.

Жұмыс құрамы:

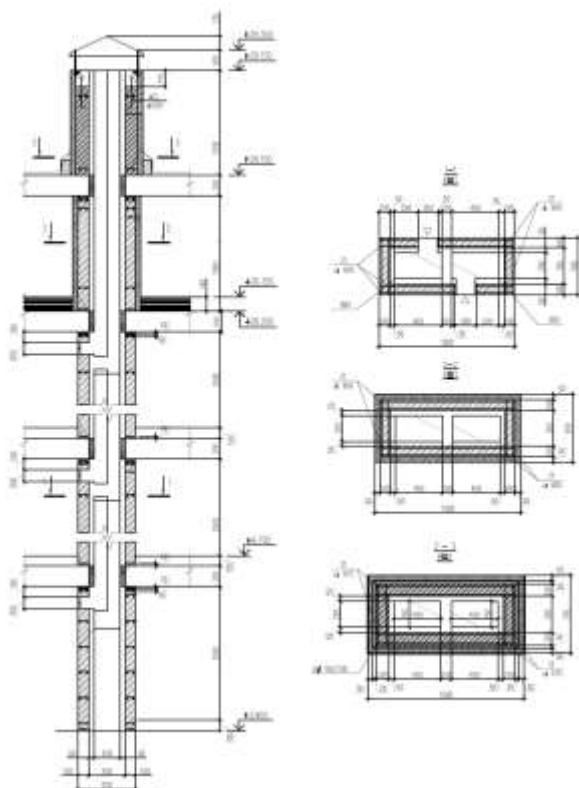
1. Нығыздағыштармен тығыздай отырып, бетон төселетін қабаттардың құрылғысы қал. 150 мм. 2. Құйылған ұсақ түйіршікті асфальтбетон қоспасынан жасалған бір қабатты асфальтбетонды жабындар, қалыңдығы 3 см.

Өлшеуіш: м2

Аймақтар	Жұмысшылардың еңбек шығындары	Жұмысшылардың еңбегіне ақы төлеу (жұмысшылардың еңбек шығындарының құрамында)	Машиналар мен механизмдер	Машинистердің еңбегіне ақы төлеу (машиналар мен механизмдер құрамында)	Материалдар, бұйымдар және конструкциялар	Жабдықтар	Құн көрсеткіші (2,4,6,7 бағ. қосындысы)
1	2	3	4	5	6	7	8
01 Астана қаласы	3 864	2 009	12	3	7 199	-	11 075
02 Алматы қаласы	3 712	1 930	11	3	6 088	-	9 811
03 Ақмола облысы	3 496	1 818	12	3	6 877	-	10 385
04 Ақтөбе облысы	3 204	1 666	11	2	6 901	-	10 116

8721-0202-0101- кестенің соңы

1	2	3	4	5	6	7	8
05 Алматы облысы	3 551	1 847	11	3	6 607	-	10 169
06 Атырау облысы	3 290	1 711	11	2	10 034	-	13 335
07 Батыс-Қазақстан облысы	3 260	1 695	11	2	7 520	-	10 791
08 Жамбыл облысы	3 202	1 665	10	2	5 292	-	8 504
09 Қарағанды облысы	3 422	1 779	11	3	6 468	-	9 901
10 Қостанай облысы	3 415	1 776	11	3	6 871	-	10 297
11 Қызылорда облысы	3 123	1 624	10	2	6 233	-	9 366
12 Маңғыстау облысы	4 163	2 165	11	3	6 609	-	10 783
13 Түркістан облысы	3 045	1 584	10	2	5 296	-	8 351
14 Павлодар облысы	3 439	1 788	11	3	6 664	-	10 114
15 Солтүстік-Қазақстан облысы	3 486	1 812	11	3	7 937	-	11 434
16 Шығыс-Қазақстан облысы	3 754	1 952	12	3	7 666	-	11 432
17 Шымкент қаласы	3 333	1 734	10	2	5 814	-	9 157
18 Абай облысы	3 540	1 841	11	3	7 295	-	10 846
19 Жетісу облысы	3 357	1 745	11	3	6 436	-	9 804
20 Ұлытау облысы	3 597	1 870	11	3	8 805	-	12 413

3-кіші бөлім Желдету шахталары**1-топ Газблочтардан жасалған желдеткіш шахталар****8721-0301-01-кіші топ Мырышталған болаттан жасалға ауа құбыры бар газ-блочты желдеткіш шахта****8721-0301-0102 - кесте өлшемі 1 500 x 750 X 25 250 (h)****Сипаттамасы:**

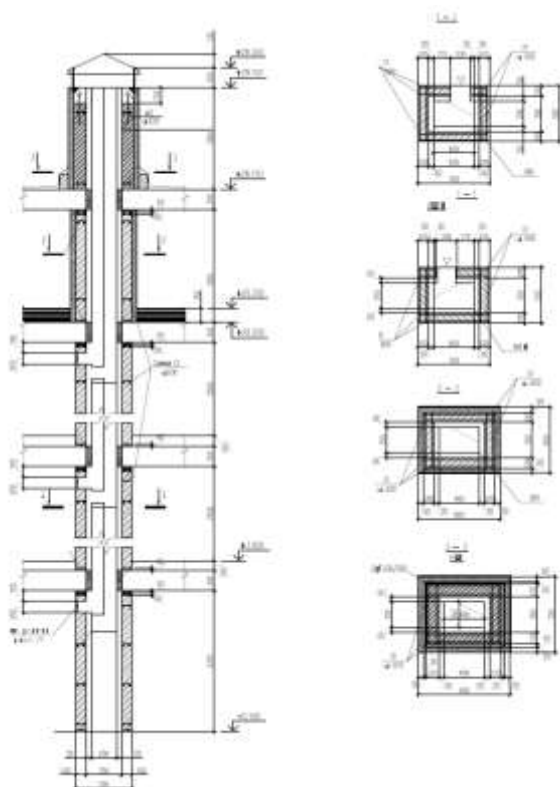
Газ-бетон блоктарынан жасалған желдету шахталары, қалыңдығы 100 мм, шатырдан жоғары М50 ерітіндісінде М100 кірпіштен орындалған. Газдалған бетон блоктарының қабырғаларында тор әр 600 мм сайын биіктікте және бүкіл ұзындықта, ал кірпішпен қаланған қабырғаларда әр 675 мм сайын төселген. Қалаудың жоғарғы жағында төменгі арматуралық шығарымдармен байланысты монолитті белдеу жасалған. Желдету жүйелерінің ауа құбырлары жұқа табақты болаттан жасалған.

Жұмыс құрамы:

1. Цилиндрлік пештердің қаптамаларын және табак болаттан жасалған кептіргіштерді монтаждау. 2. Қабаттың биіктігі 4 м-ге дейін болғанда қаптаусыз жеңіл бетонды тастардан қабырғаларды қалау. 3. Арқауланбаған арақабырғаларды қалау, қабаттың биіктігі 4 м-ге дейін, қалыңдығы 1/2 кірпіш. 4. Қаңқа құрылғысынсыз қабырғаларды тор бойынша жақсартылған сылау. 5. Қаламаны арқаулау. 6. Бетондау кезінде тірек конструкцияларға анкерлік бұрандамаларды орнату. 7. Шахталардың үстіндегі қақпақтарды екі арнаға салу. 8. Тірек қаңқалардың бөліктерін монтаждау кезінде электр доғалық дәнекерлеу. 9. Металл беттерін ПФ-115 эмалымен бояу. 10. Қалыптағы белдік құрылғысы. 11. Диаметрі 25 мм-ге дейінгі арматурадан кеңістіктік қаңқаларды дайындау. 12. Қабырғалардың беттерін битумда талшықты және түйіршікті материалдардан жасалған бұйымдармен оқшаулау.

Өлшеуіш: дана

Аймақтар	Жұмысшылардың еңбек шығындары	Жұмысшылардың еңбегіне ақы төлеу (жұмысшылардың еңбек шығындарының құрамында)	Машиналар мен механизмдер	Машинистердің еңбегіне ақы төлеу (машиналар мен механизмдер құрамында)	Материалдар, бұйымдар және конструкциялар	Жабдықтар	Құн көрсеткіші (2,4,6,7 бағ. қосындысы)
1	2	3	4	5	6	7	8
01 Астана қаласы	511 473	266 008	90 928	20 728	676 656	-	1 279 057
02 Алматы қаласы	485 549	252 540	83 375	19 662	660 422	-	1 229 346
03 Ақмола облысы	462 914	240 755	87 985	18 759	693 343	-	1 244 242
04 Ақтөбе облысы	424 192	220 607	85 143	17 191	708 294	-	1 217 629
05 Алматы облысы	464 625	241 648	81 643	18 814	699 021	-	1 245 289
06 Атырау облысы	430 484	223 891	81 169	17 428	834 781	-	1 346 434
07 Батыс-Қазақстан облысы	431 699	224 521	79 779	17 497	741 188	-	1 252 666
08 Жамбыл облысы	413 753	215 175	74 183	16 734	627 158	-	1 115 094
09 Қарағанды облысы	453 017	235 598	84 997	18 361	685 770	-	1 223 784
10 Қостанай облысы	452 109	235 132	83 829	18 324	700 113	-	1 236 051
11 Қызылорда облысы	408 675	212 542	76 225	16 544	645 891	-	1 130 791
12 Маңғыстау облысы	537 905	279 769	83 513	21 757	729 205	-	1 350 623
13 Түркістан облысы	393 538	204 678	73 137	15 917	631 565	-	1 098 240
14 Павлодар облысы	455 379	236 841	84 050	18 454	690 647	-	1 230 076
15 Солтүстік-Қазақстан облысы	461 484	240 024	83 749	18 702	712 120	-	1 257 353
16 Шығыс-Қазақстан облысы	496 889	258 417	88 842	20 139	716 479	-	1 302 210
17 Шымкент қаласы	430 851	224 083	76 208	17 425	606 847	-	1 113 906
18 Абай облысы	468 525	243 680	86 489	18 988	691 005	-	1 246 019
19 Жетісу облысы	439 143	228 402	80 120	17 780	667 046	-	1 186 309
20 Ұлытау облысы	476 088	247 618	84 109	19 297	751 407	-	1 311 604

8721-0301-0103 - кесте өлшемі 900 x 750 X 25 250 (h)**Сипаттамасы:**

Газ-бетон блоктарынан жасалған желдету шахталары, қалыңдығы 100 мм, шатырдан жоғары М50 ерітіндісінде М100 кірпіштен орындалған. Газдалған бетон блоктарының қабырғаларында тор әр 600 мм сайын биіктікте және бүкіл ұзындықта, ал кірпішпен қаланған қабырғаларда әр 675 мм сайын төселген. Қалаудың жоғарғы жағында төменгі арматуралық шығарымдармен байланысты монолитті белдеу жасалған. Желдету жүйелерінің ауа құбырлары жұқа табақты болаттан жасалған.

Жұмыс құрамы:

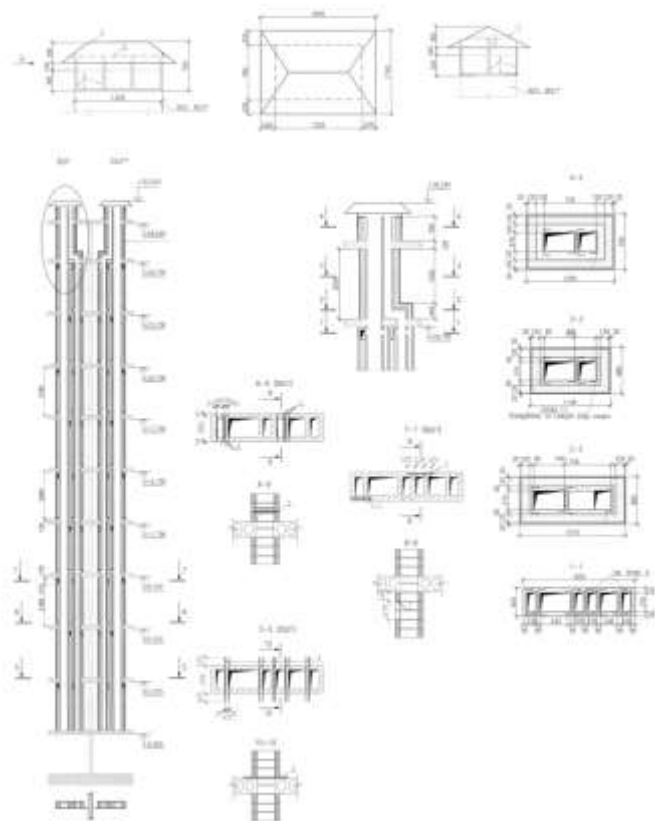
1. Цилиндрлік пештердің қаптамаларын және табак болаттан жасалған кептіргіштерді монтаждау. 2. Қабаттың биіктігі 4 м-ге дейін болғанда қаптаусыз жеңіл бетонды тастардан қабырғаларды қалау. 3. Арқауланбаған арақабырғаларды қалау, қабаттың биіктігі 4 м-ге дейін, қалыңдығы 1/2 кірпіш. 4. Қаңқа құрылғысының қабырғаларды тор бойынша жақсартылған сылау. 5. Қаламаны арқаулау. 6. Бетондау кезінде тірек конструкцияларға анкерлік бұрандамаларды орнату. 7. Шахталардың үстіндегі қақпақтарды екі арнаға салу. 8. Тірек қаңқалардың бөліктерін монтаждау кезінде электр доғалық дәнекерлеу. 9. Металл беттерін ПФ-115 эмалымен бояу. 10. Қалыптағы белдік құрылғысы. 11. Диаметрі 25 мм-ге дейінгі арматурадан кеңістіктік қаңқаларды дайындау. 12. Қабырғалардың беттерін битумда талшықты және түйіршікті материалдардан жасалған бұйымдармен оқшаулау.

Өлшеуіш: дана

Аймақтар	Жұмысшылардың еңбек шығындары	Жұмысшылардың еңбегіне ақы төлеу (жұмысшылардың еңбек шығындарының құрамында)	Машиналар мен механизмдер	Машинистердің еңбегіне ақы төлеу (машиналар мен механизмдер құрамында)	Материалдар, бұйымдар және конструкциялар	Жабдықтар	Құн көрсеткіші (2,4,6,7 бағ. қосындысы)
1	2	3	4	5	6	7	8
01 Астана қаласы	446 059	231 899	84 783	19 212	612 002	-	1 142 844
02 Алматы қаласы	423 376	220 118	77 635	18 223	599 209	-	1 100 220

8721-0301-0103- кестенің соңы

1	2	3	4	5	6	7	8
03 Ақмола облысы	403 708	209 883	82 138	17 386	627 367	-	1 113 213
04 Ақтөбе облысы	369 945	192 321	79 641	15 933	641 890	-	1 091 476
05 Алматы облысы	405 131	210 624	76 029	17 437	634 646	-	1 115 806
06 Атырау облысы	375 360	195 146	75 771	16 153	756 740	-	1 207 871
07 Батыс-Қазақстан облысы	376 493	195 733	74 214	16 217	671 691	-	1 122 398
08 Жамбыл облысы	360 705	187 514	69 195	15 509	568 281	-	998 181
09 Қарағанды облысы	395 080	205 389	79 203	17 018	620 980	-	1 095 263
10 Қостанай облысы	394 289	204 981	78 037	16 983	633 671	-	1 105 997
11 Қызылорда облысы	356 345	185 255	70 950	15 333	586 503	-	1 013 798
12 Маңғыстау облысы	468 938	243 805	77 768	20 164	659 427	-	1 206 133
13 Түркістан облысы	343 080	178 366	68 273	14 751	573 036	-	984 389
14 Павлодар облысы	397 139	206 472	78 238	17 104	624 458	-	1 099 835
15 Солтүстік-Қазақстан облысы	402 465	209 245	77 898	17 334	643 961	-	1 124 324
16 Шығыс-Қазақстан облысы	433 342	225 281	82 783	18 666	651 037	-	1 167 162
17 Шымкент қаласы	375 607	195 276	71 117	16 149	550 048	-	996 772
18 Абай облысы	408 602	212 432	80 602	17 599	626 630	-	1 115 834
19 Жетісу облысы	382 906	199 078	74 664	16 479	604 925	-	1 062 495
20 Ұлытау облысы	415 197	215 866	78 166	17 885	680 150	-	1 173 513

2-топ Кірпіштен жасалған желдеткіш шахталар**8721-0302-01-кіші топ Силикатты кірпіштен жасалған желдеткіш шахта****8721-0302-0101 - кесте өлшемі 1 605 x 400 x 30 000(h)****Сипаттамасы:**

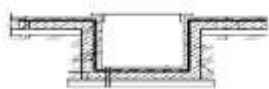
М100 ерітіндісінде М150 силикатты кірпіштен жасалған желдеткіш блоктар, торлармен арқаулай отырып, М100 ерітіндісіндегі М 100 керамикалық кірпіштен жасалған 9-қабаттың аражабындарынан жоғары.

Жұмыс құрамы:

1. Кірпіштен шұңқырлар мен арналардың қабырғаларын қалау. 2. Қабырғаларды арқаулау. 3. Ғимараттардың ішіндегі қабырғаларды тас пен бетон бойынша цемент-эк немесе цемент ерітіндісімен қарапайым сылау. 4. Қабырғалар мен бағаналардың бетін битумдағы талшықты және түйіршікті материалдардан жасалған бұйымдармен оқшаулау. 5. Үй-жайлардың ішіндегі беткі қабатты сулы құрамдармен кірпіш пен бетон бойынша әктасты бояу. 6. Дайындалған бет бойынша бесіктерден қасбетті поливинилацетатты бояу. 7. Жабдықтың үстіне шатыр орнату.

Өлшеуіш: дана

Аймақтар	Жұмысшылардың еңбек шығындары	Жұмысшылардың еңбегіне ақы төлеу (жұмысшылардың еңбек шығындарының құрамында)	Машиналар мен механизмдер	Машинистердің еңбегіне ақы төлеу (машиналар мен механизмдер құрамында)	Материалдар, бұйымдар және конструкциялар	Жабдықтар	Құн көрсеткіші (2,4,6,7 бағ. қосындысы)
1	2	3	4	5	6	7	8
01 Астана қаласы	10 406 671	5 407 947	1 304 081	309 095	10 567 273	-	22 278 025
02 Алматы қаласы	9 890 472	5 139 708	1 210 637	293 515	7 982 636	-	19 083 745
03 Ақмола облысы	9 420 295	4 895 259	1 247 740	279 727	10 558 624	-	21 226 659
04 Ақтөбе облысы	8 629 553	4 484 846	1 183 013	256 339	12 017 717	-	21 830 283
05 Алматы облысы	9 462 275	4 917 913	1 184 721	280 849	8 443 534	-	19 090 530
06 Атырау облысы	8 769 829	4 557 456	1 150 527	260 165	13 919 971	-	23 840 327
07 Батыс-Қазақстан облысы	8 783 435	4 565 192	1 171 694	260 917	11 518 087	-	21 473 216
08 Жамбыл облысы	8 435 794	4 384 203	1 057 404	250 082	8 113 806	-	17 607 004
09 Қарағанды облысы	9 216 873	4 789 951	1 228 171	273 806	11 529 265	-	21 974 309
10 Қостанай облысы	9 198 746	4 780 130	1 223 150	273 251	12 620 877	-	23 042 773
11 Қызылорда облысы	8 324 860	4 325 968	1 112 781	246 965	9 116 024	-	18 553 665
12 Маңғыстау облысы	10 968 760	5 700 323	1 207 792	325 158	14 254 336	-	26 430 888
13 Түркістан облысы	8 024 562	4 170 105	1 034 570	237 869	8 383 659	-	17 442 791
14 Павлодар облысы	9 266 623	4 815 863	1 227 052	275 194	11 382 604	-	21 876 279
15 Солтүстік-Қазақстан облысы	9 391 462	4 880 779	1 231 744	278 892	12 466 659	-	23 089 865
16 Шығыс-Қазақстан облысы	10 108 314	5 253 775	1 283 073	300 316	10 968 375	-	22 359 762
17 Шымкент қаласы	8 786 610	4 566 047	1 080 666	260 405	8 323 398	-	18 190 674
18 Абай облысы	9 533 205	4 954 638	1 247 982	283 145	12 165 151	-	22 946 338
19 Жетісу облысы	8 944 071	4 648 394	1 155 168	265 425	8 660 404	-	18 759 643
20 Ұлытау облысы	9 689 670	5 035 324	1 247 024	287 758	13 160 898	-	24 097 592

4-кіші бөлім Науалар мен шұңқырлар**1-топ Науалар****8721-0401-01-кіші топ Бетон науа****8721-0401-0101 - кесте Типі 1 (250x500)****Сипаттамасы:**

Бетон науа, қалыңдығы 50 мм 7,5 ауыр бетоннан жасалған, құм-қиыршық тас негізіндегі металл торлары бар.

Жұмыс құрамы:

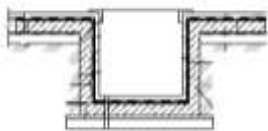
1. ПГС іргетастарына арналған негіз. 2. В7,5 сыныпты бетоннан жасалған қабырғалар мен түптердің құрылғысы. 3. Металл торлар жасау. 4. Металл торларды орнату.

Өлшеуіш: м

Аймақтар	Жұмысшылардың еңбек шығындары	Жұмысшылардың еңбегіне ақы төлеу (жұмысшылардың еңбек шығындарының құрамында)	Машиналар мен механизмдер	Машинистердің еңбегіне ақы төлеу (машиналар мен механизмдер құрамында)	Материалдар, бұйымдар және конструкциялар	Жабдықтар	Құн көрсеткіші (2,4,6,7 бағ. қосындысы)
1	2	3	4	5	6	7	8
01 Астана қаласы	22 491	11 664	4 367	1 348	19 973	-	46 831
02 Алматы қаласы	21 335	11 062	4 105	1 278	19 660	-	45 100
03 Ақмола облысы	20 357	10 557	4 123	1 220	19 738	-	44 218
04 Ақтөбе облысы	18 656	9 674	3 913	1 118	20 431	-	43 000
05 Алматы облысы	20 410	10 585	3 993	1 223	19 735	-	44 138
06 Атырау облысы	18 912	9 806	3 848	1 133	21 743	-	44 503
07 Батыс-Қазақстан облысы	18 987	9 846	3 854	1 138	20 868	-	43 709
08 Жамбыл облысы	18 154	9 413	3 634	1 088	19 397	-	41 185
09 Қарағанды облысы	19 925	10 332	4 033	1 194	19 821	-	43 779
10 Қостанай облысы	19 887	10 311	4 011	1 191	20 683	-	44 581

8721-0401-0101- кестенің соңы

1	2	3	4	5	6	7	8
11 Қызылорда облысы	17 951	9 309	3 679	1 076	20 166	-	41 796
12 Маңғыстау облысы	23 602	12 240	4 286	1 414	20 613	-	48 501
13 Түркістан облысы	17 266	8 954	3 535	1 035	19 237	-	40 038
14 Павлодар облысы	20 025	10 385	4 028	1 200	20 288	-	44 341
15 Солтүстік-Қазақстан облысы	20 297	10 525	4 047	1 216	21 577	-	45 921
16 Шығыс-Қазақстан облысы	21 853	11 333	4 274	1 309	21 001	-	47 128
17 Шымкент қаласы	18 903	9 803	3 736	1 133	19 475	-	42 114
18 Абай облысы	20 606	10 686	4 122	1 235	20 990	-	45 718
19 Жетісу облысы	19 289	10 004	3 866	1 156	20 090	-	43 245
20 Ұлытау облысы	20 939	10 859	4 112	1 255	21 058	-	46 109

2-топ Шұңқырлар**8721-0402-01-кіші топ Бетон шұңқыр****8721-0402-0101 - кесте Типі 1 (500x500x800)**Сипаттамасы:

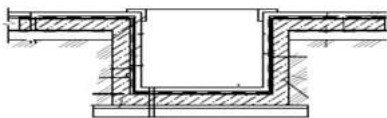
Тығыздалған топырақ бойынша қалыңдығы 100 мм қиыршық тас негізде металл торлары бар қалыңдығы 50 мм В7,5 сыныпты бетоннан жасалған 500x500x800 өлшемді бетон шұңқыры.

Жұмыс құрамы:

1. Іргетастардың астындағы қиыршық тас негізінің құрылғысы 2. Қалыңдығы 25 мм асфальтбетонды қатты жабын құрылғысы. 3. В7,5 сыныпты және В12,5 сыныпты бетоннан қабырғалар мен түптердің құрылғысы. 4. Тегістелген бет бойынша 2 қабатқа битумдық бүйірлік майлау гидрооқшаулауы. 5. Шұңқырлардың металл торларын орнату

Өлшеуін: дана

Аймақтар	Жұмысшылардың еңбек шығындары	Жұмысшылардың еңбегіне ақы төлеу (жұмысшылардың еңбек шығындарының құрамында)	Машиналар мен механизмдер	Машинистердің еңбегіне ақы төлеу (машиналар мен механизмдер құрамында)	Материалдар, бұйымдар және конструкциялар	Жабдықтар	Құн көрсеткіші (2,4,6,7 бағ. қосындысы)
1	2	3	4	5	6	7	8
01 Астана қаласы	33 686	17 474	6 805	2 119	52 733	-	93 224
02 Алматы қаласы	31 964	16 581	6 398	2 011	48 290	-	86 652
03 Ақмола облысы	30 495	15 818	6 407	1 918	52 846	-	89 748
04 Ақтөбе облысы	27 939	14 492	6 041	1 757	54 375	-	88 355
05 Алматы облысы	30 586	15 865	6 222	1 924	52 781	-	89 589
06 Атырау облысы	28 343	14 701	5 964	1 783	68 112	-	102 419
07 Батыс-Қазақстан облысы	28 436	14 750	6 028	1 788	59 248	-	93 712
08 Жамбыл облысы	27 223	14 120	5 614	1 713	46 026	-	78 863
09 Қарағанды облысы	29 835	15 477	6 294	1 877	51 419	-	87 548
10 Қостанай облысы	29 779	15 446	6 274	1 873	54 827	-	90 880
11 Қызылорда облысы	26 907	13 956	5 739	1 692	49 597	-	82 243
12 Маңғыстау облысы	35 394	18 358	6 653	2 226	54 895	-	96 942
13 Түркістан облысы	25 892	13 430	5 450	1 629	45 487	-	76 829
14 Павлодар облысы	29 995	15 558	6 302	1 886	51 364	-	87 661
15 Солтүстік-Қазақстан облысы	30 398	15 769	6 343	1 912	60 005	-	96 746
16 Шығыс-Қазақстан облысы	32 731	16 976	6 671	2 058	55 793	-	95 195
17 Шымкент қаласы	28 347	14 704	5 766	1 783	47 321	-	81 434
18 Абай облысы	30 868	16 012	6 431	1 941	52 109	-	89 408
19 Жетісу облысы	28 914	14 996	6 014	1 818	51 306	-	86 234
20 Ұлытау облысы	31 361	16 268	6 456	1 972	64 797	-	102 614

8721-0402-0102 - кесте Типі 2 (900x800x300)**Сипаттамасы:**

Тығыздалған топырақ бойынша қалыңдығы 100 мм қиыршық тас негізде металл торлары бар қалыңдығы 50 мм В12, 5 сыныпты ауыр бетоннан жасалған 900x800x300 өлшемі бетон шұңқыры.

Жұмыс құрамы:

1.Іргетастардың астындағы қиыршық тас негізінің құрылғысы. 2.Қалыңдығы 25 мм асфальтбетонды қатты жабындар. 3. Қабырғалардың қалыңдығы 300 мм-ге дейін 1-ге дейінгі биіктікке қатысты В12,5 сыныпты бетоннан жасалған қабырғалар мен түптердің құрылғысы. 4. Тегістелген бет бойынша 2 қабатқа бүйірлік битумдық майлап гидроокшаулау. 5. Металл шұңқырлардың торын орнату.

Өлшеуін: дана

Аймақтар	Жұмысшылардың еңбек шығындары	Жұмысшылардың еңбегіне ақы төлеу (жұмысшылардың еңбек шығындарының құрамында)	Машиналар мен механизмдер	Машинистердің еңбегіне ақы төлеу (машиналар мен механизмдер құрамында)	Материалдар, бұйымдар және конструкциялар	Жабдықтар	Құн көрсеткіші (2,4,6,7 бағ. қосындысы)
1	2	3	4	5	6	7	8
01 Астана қаласы	31 910	16 553	5 621	1 756	96 560	-	134 091
02 Алматы қаласы	30 282	15 707	5 288	1 667	93 839	-	129 409
03 Ақмола облысы	28 888	14 985	5 289	1 590	96 206	-	130 383
04 Ақтөбе облысы	26 468	13 728	4 980	1 457	97 300	-	128 748
05 Алматы облысы	28 973	15 029	5 142	1 595	95 970	-	130 085
06 Атырау облысы	26 847	13 926	4 921	1 478	105 800	-	137 568
07 Батыс-Қазақстан облысы	26 936	13 972	4 984	1 482	101 590	-	133 510
08 Жамбыл облысы	25 788	13 376	4 633	1 420	92 561	-	122 982
09 Қарағанды облысы	28 264	14 661	5 201	1 556	95 709	-	129 174
10 Қостанай облысы	28 212	14 633	5 186	1 553	97 830	-	131 228
11 Қызылорда облысы	25 486	13 220	4 743	1 403	95 296	-	125 525

8721-0402-0102- кестенің соңы

1	2	3	4	5	6	7	8
12 Маңғыстау облысы	33 528	17 391	5 497	1 846	97 282	-	136 307
13 Түркістан облысы	24 525	12 722	4 496	1 351	92 832	-	121 853
14 Павлодар облысы	28 415	14 739	5 209	1 564	96 013	-	129 637
15 Солтүстік-Қазақстан облысы	28 798	14 939	5 246	1 585	100 654	-	134 698
16 Шығыс-Қазақстан облысы	31 005	16 083	5 512	1 706	98 575	-	135 092
17 Шымкент қаласы	26 854	13 930	4 758	1 479	94 089	-	125 701
18 Абай облысы	29 244	15 169	5 313	1 609	96 353	-	130 910
19 Жетісу облысы	27 387	14 205	4 968	1 508	95 166	-	127 521
20 Ұлытау облысы	29 707	15 410	5 341	1 635	103 001	-	138 049

А қосымшасы
(міндетті)

Еңбек шығындарының көрсеткіштері

Өлшем бірлігі: адам-сағ.

Норма шифры	Жұмысшылардың нормативтік еңбек көлемі	Машинистердің нормативтік еңбек көлемі
8721-0101-0101	48,3417	2,2759
8721-0101-0102	34,7813	2,0313
8721-0101-0103	20,7040	2,1746
8721-0101-0104	20,7388	2,1757
8721-0101-0105	43,3944	7,3798
8721-0101-0106	46,8562	9,8348
8721-0101-0201	9,6796	0,5013
8721-0101-0202	181,1331	9,7491
8721-0101-0203	67,7318	5,7348
8721-0101-0204	155,1324	9,4294
8721-0101-0205	274,7606	15,2677
8721-0101-0206	286,8423	16,1266
8721-0101-0207	135,3336	27,2933
8721-0102-0101	807,8541	36,2716
8721-0102-0102	870,6928	43,1899

Норма шифры	Жұмысшылардың нормативтік еңбек көлемі	Машинистердің нормативтік еңбек көлемі
8721-0102-0103	789,9205	36,8837
8721-0102-0104	981,5120	49,4076
8721-0103-0101	105,2184	6,4920
8721-0103-0102	49,5704	4,6075
8721-0103-0103	60,2770	2,0598
8721-0103-0104	47,1440	5,7740
8721-0201-0101	0,8065	0,2221
8721-0201-0201	1,0350	0,0825
8721-0202-0101	0,6930	0,0007
8721-0301-0102	77,4064	5,2995
8721-0301-0103	67,3959	4,8864
8721-0302-0101	1716,2775	83,7678
8721-0401-0101	3,2716	0,2962
8721-0402-0101	5,3892	0,4934
8721-0402-0102	5,0726	0,4326

Ресми басылым

**Қазақстан Республикасы Өнеркәсіп және құрылыс министрлігі
Құрылыс және тұрғын үй-коммуналдық шаруашылық істері комитеті**

Сәулет, қала құрылысы және құрылыс саласындағы мемлекеттік нормативтер
**БАҒА БЕЛГІЛЕУ ЖӘНЕ СМЕТАЛАР ЖӨНІНДЕГІ
НОРМАТИВТІК ҚҰЖАТТАР**

**ҒИМАРАТТАРДЫҢ (ҚҰРЫЛЫСТАРДЫҢ) ЖӘНЕ ЖҰМЫС
ТҮРЛЕРІНІҢ (КЕШЕНДЕРІНІҢ) КОНСТРУКТИВТІК
ЭЛЕМЕНТТЕРІНІҢ СМЕТАЛЫҚ ҚҰНЫНЫҢ ІРІЛЕНДІРІЛГЕН
КӨРСЕТКІШТЕРІ. ӨНДІРІСТІК ЕМЕС МАҚСАТТАҒЫ ОБЪЕКТІЛЕР**

Өзге конструкциялар

ҚР ІСН 8.02-03-2025

Басылымға жауаптылар: «ҚазҚСҒЗИ» АҚ
Қарпі: Times New Roman. Пішімі 60 x 84 ¹/₈

050046, Алматы қаласы, Солодовников көшесі, 21
Тел./факс: +7 (727) 226-94-10 – қабылдау бөлмесі

Издание официальное

**Комитет по делам строительства и жилищно-коммунального хозяйства
Министерства промышленности и строительства Республики Казахстан**

Государственные нормативы
в области архитектуры, градостроительства и строительства
НОРМАТИВНЫЕ ДОКУМЕНТЫ ПО ЦЕНООБРАЗОВАНИЮ И СМЕТАМ

**УКРУПНЕННЫЕ ПОКАЗАТЕЛИ СМЕТНОЙ СТОИМОСТИ
КОНСТРУКТИВНЫХ ЭЛЕМЕНТОВ ЗДАНИЙ (СООРУЖЕНИЙ) И
ВИДОВ (КОМПЛЕКСОВ) РАБОТ. ОБЪЕКТЫ
НЕПРОИЗВОДСТВЕННОГО НАЗНАЧЕНИЯ**

Прочие конструкции

УСН РК 8.02-03-2025

Ответственные за выпуск: АО «КазНИИСА»
Гарнитура: Times New Roman. Формат 60 x 84 ¹/₈

050046, г. Алматы, ул. Солодовникова, 21
Тел./факс: +7 (727) 226-94-10 – приемная